

Ventanas puertas

Cerramientos Acristalados y Protección Solar

AMÉRICA LATINA

Edición

Distribución:

ARGENTINA

BOLIVIA

BRASIL

CHILE

COLOMBIA

COSTA RICA

CUBA

ECUADOR

EL SALVADOR

FLORIDA (EE. UU.)

GUATEMALA

HONDURAS

MÉXICO

NICARAGUA

PANAMÁ

PARAGUAY

PERÚ

PUERTO RICO

REPÚBLICA DOMINICANA

URUGUAY

y VENEZUELA



Graditel
Solar

Enjoy every
moment



Síguenos en:



83

Abril 2025

www.graditelsistemas.com

FICHA DE EMPRESA

NET3

comunicación



Bruc 48, 08010 - BARCELONA - España

Tel.: +34 - 93 412 07 64

ventas@net3.es

net3.es

PP3 Grupo
PROPORCIÓN 3

FICHA DE EMPRESA

[Ir al Sumario](#)

[Ir al Índice de Anunciantes](#)

"ESTAMOS BUSCANDO DISTRIBUIDORES EN AMÉRICA LATINA"



Perspectivas soleadas para el hogar ...

Con los sistemas de acristalamiento flexibles de SUNFLEX, puede crear espacios luminosos y soluciones de espacios abiertos. Podemos ofrecerle soluciones a medida gracias a nuestros propios productos, desarrollados en cada detalle. La selección única de soluciones de acristalamiento SUNFLEX cubre todos los requisitos arquitectónicos modernos.

sunflex.es

SUNFLEX 

Suscríbese aquí

FICHA DE EMPRESA



GRADITEL SOLAR
 HUMANES DE MADRID
 Madrid - España
 comercial@graditelsolar.com
 www.graditelsistemas.com



SUMARIO

- 4 EDITORIAL / ÍNDICE DE ANUNCIANTES
- 16 NEWS - NOTICIAS BREVES
- 21 **CATÁLOGOS**
- 22 **VIDEOPRODUCTOS**
- 24 **VOILÀP** - PUBLIRREPORTAJE
- 26 **SUNFLEX** - NUEVO SISTEMA DE VENTANA CORREDERA SF40
- 28 **MUCHTEK** - INNOVACIÓN, TECNOLOGÍA Y DISEÑO EN CASA FOA CÓRDOBA
- 30 **MEGEVAND** VERSIÓN 15 DEL SOFTWARE OP 2.1 PARA CARPINTERÍA DE ALUMINIO Y PVC
- 31 SEGUNDA EDICIÓN DE ACADEMIA **DECEUNINCK** EN COLOMBIA
- 32 **GRUPO AYUSO** - EL IMPACTO DEL ENTORNO BIM EN LA EDIFICACIÓN Y LOS CERRAMIENTOS
José Luis Sebastián
 Presidente y consejero delegado de **GRUPO AYUSO**
- 34 **PERSAX** - NUEVO CAJÓN DE PERSIANA
 CUBE PVC PASSIVE 2.0
- 36 **SAXUN** - PÉRGOLA BIOCLIMÁTICA DE GRANDES DIMENSIONES P-230
- 38 **CORTIZO PVC** CIERRA 2024 CON UNA FACTURACIÓN DE 100,7 MILLONES DE EUROS

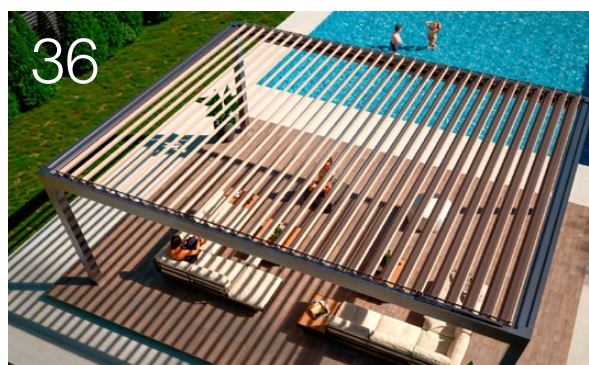


Este artículo ¡Va de ferias!



56

- 40 "REBUILD 2025 LLEVARÁ LA CONSTRUCCIÓN INDUSTRIALIZADA AL SIGUIENTE NIVEL"
Entrevista a **Gema Travería** - Directora de **REBUILD 2025**
- 44 **REBUILD 2025** SE DA CITA EN MADRID
- 47 **ALUVAL** PRESENTA NUEVAS SERIES Y SISTEMAS EN **REBUILD 2025**
- 48 **RENSON** PRESENTA **LINARTE® WOOD DESIGN** Y **AMANI®** EN **REBUILD 2025**
- 50 **SIKA** - NUEVAS SOLUCIONES EN CONSTRUCCIÓN INDUSTRIALIZADA
- 51 **DECEUNICK** PRESENTA EL CONCEPTO "HUECO PERFECTO INDUSTRIALIZADO"
- 52 **GEALAN** DEBUTA EN **REBUILD** CON DESTACADAS NOVEDADES
- 54 **ISO-CHEMIE** - INNOVACIONES EN EFICIENCIA ENERGÉTICA EN **REBUILD 2025**
- 55 **CONSTRUMAT 2025** - SIGUE CRECIENDO
- 56 **APAEXPO BY R+T** CALIENTA MOTORES PARA SU PRÓXIMA EDICIÓN EN **FERIA VALENCIA**
- 60 ESTE ARTÍCULO **¡VA DE FERIAS !**
- 72 FERIAS Y EVENTOS EN AMÉRICA LATINA
- 74 FERIAS Y EVENTOS INTERNACIONALES



24



1989 - 2025
PROPORCIÓN 3 S.A.

Número 83 Año 2025



EDITORIAL

Los recientes aranceles impuestos por EE.UU. están alterando las cadenas de suministro globales en el sector de la construcción, forzando a las empresas a buscar nuevas alternativas para mantener su competitividad. Este escenario abre la puerta a fabricantes europeos y asiáticos como opciones atractivas frente a los productos norteamericanos gravados, lo que ofrece una oportunidad estratégica para los proveedores españoles y europeos. En este contexto, las ferias REBUILD 2025 y CONSTRUMAT 2025 se presentan como plataformas clave para que los proveedores del sector de la construcción exploren nuevas tecnologías, establezcan alianzas comerciales y se posicionen como alternativas viables frente a las dificultades derivadas de los aranceles. REBUILD

2025 se celebrará del 23 al 25 de abril en MADRID, mientras que CONSTRUMAT 2025 tendrá lugar del 20 al 22 de mayo en BARCELONA, enfocándose en la sostenibilidad y la innovación en la construcción. Además, REBUILD adquiere una importancia adicional en el ámbito nacional, ya que España se encuentra en plena fase de reconstrucción tras los daños ocasionados por la DANA, con 1.745 millones de euros destinados a la reparación de infraestructuras municipales. Así, estas ferias no solo representan una oportunidad para abordar los desafíos internacionales, sino también para aprovechar el impulso de las ayudas gubernamentales y contribuir activamente a la recuperación de las infraestructuras clave en el país. ■

ÍNDICE DE ANUNCIANTES

APAEXPO by R+T 2025	71	GRADITEL SOLAR SISTEMAS	14	REVISTA DE VENTANAS AMÉRICA LATINA	79
CATÁLOGOS	21	HUECO ARQUITECTURA	76	SUNFLEX	1
CONSTRUMAT 2025	8	KÖMMERLING	15	VIDEOPRODUCTOS	22 y 23
DOORS & WINDOWS MEXICO 2025	10	MUCHTEK - TECNOFILES GROUP	7	VIDRIOPERFIL.COM	4
EXTERPLAS	9	NET3 COMUNICACIÓN	INT.PORTADA	VIDRIOPERFIL.COM	78
EURASIA WINDOW & DOOR 2025	12	PRODIM	11	VOILÁP - TEKNA	5
FEVENT 2025	13	REBUILD 2025	6	VOILÁP - PUBLIRREPORTAJE	24 y 25
GRADITEL SOLAR SISTEMAS	PORTADA	REVISTA DE VENTANAS AMÉRICA LATINA	77		

PROPORCIÓN 3 S.A.

Redacción, publicidad, administración, suscripciones y producción:

Bruc, 48 - 08010 BARCELONA - España

Tel.: +34 93 412 07 64

correo@vidrioperfil.com - administracion@vidrioperfil.com

www.vidrioperfil.com

REVISTA DEL VIDRIO PLANO E INDUSTRIAS AFINES

no se hace responsable ni comparte necesariamente el contenido de los artículos y comentarios aparecidos en la publicación. Queda prohibida la reproducción total o parcial de lo publicado sin la autorización expresa de la Editorial.

© PROPORCIÓN 3 S.A.

Dep. Legal: B-13969/88 - ISSN 2565-067X

vidrioperfil.com

EL PORTAL DE LA CARPINTERÍA Y EL VIDRIO

Síguenos en:



EL CENTRO DE MECANIZADO RÁPIDO Y FLEXIBLE

TKE 955

5 ejes CNC con portal móvil



- + VELOCIDAD DE POSICIONAMIENTO DEL PORTAL MÓVIL 125 m/min
- + CABINA FUNCIONAL, ACCESIBLE E INSONORIZADA
- + ELABORACIÓN DE DOS PERFILES EN PARALELO
- + POSICIONAMIENTO AUTOMÁTICO DE LAS MORDAZAS A TRAVÉS DE LOS EJES INDEPENDIENTES H Y P
- + VERSIÓN 7 m VERSIÓN 9 m



Voilàp Brasil
Tel. +55 19 3115 3012 / 3013
info.br@voilap.com

Voilàp Colombia
Tel. +571 7560774
romero@voilap.com

Voilàp Mexico
Tel. +52 222 273 0718
info.mx@voilap.com



TEKNA

a voilàp company

Suscríbese aquí

FICHA DE EMPRESA

IT'S TIME: INDUSTRIALIZED CONSTRUCTION






- > **Industrialización**
- > **Digitalización**
- > **Sostenibilidad**



Showroom de innovación para la nueva edificación junto al Congreso Nacional de Arquitectura Avanzada y Construcción 4.0

-  **LIGHTING & INTERIORS**
-  **COCINA & CO**
-  **ESPACIO BAÑO & WELLNESS**
-  **HOME CLOSING**

-  **SUELOS Y SUPERFICIES**
-  **OUTDOORS**
-  **EFICIENCIA ENERGÉTICA Y CONSUMO CASI NULO**
-  **CLIMATIZACIÓN**

-  **DOMÓTICA**
-  **BIM & DIGITAL SOLUTIONS**
-  **SISTEMAS CONSTRUCTIVOS**
-  **SERVICIOS**
-  **INMOBILIARIO**

www.rebuildexpo.com

T: 919 551 551 M: exhibit@rebuildexpo.com

Organizado por: **NEBEX.T**
NEXT BUSINESS EXHIBITIONS

Mûchtek

TECNOFILES GROUP

»»» Soluciones eficientes
en PVC para tus espacios

Del 19 al 25 de Mayo



Conocé más sobre aberturas y
productos arquitectónicos de PVC en



XVIII
**expoconstrucción
expodiseño 2025**
feria internacional

Te esperamos en el Stand 210 - Pabellón 3

Elegí
productos
eficientes



Ahorra energía. Cuidá el medio ambiente.

Siempre a la vanguardia »»

Nuestra trayectoria
respalda nuestro presente.



/Muchtek.TecnoperfilesGroup

www.muchtek.com

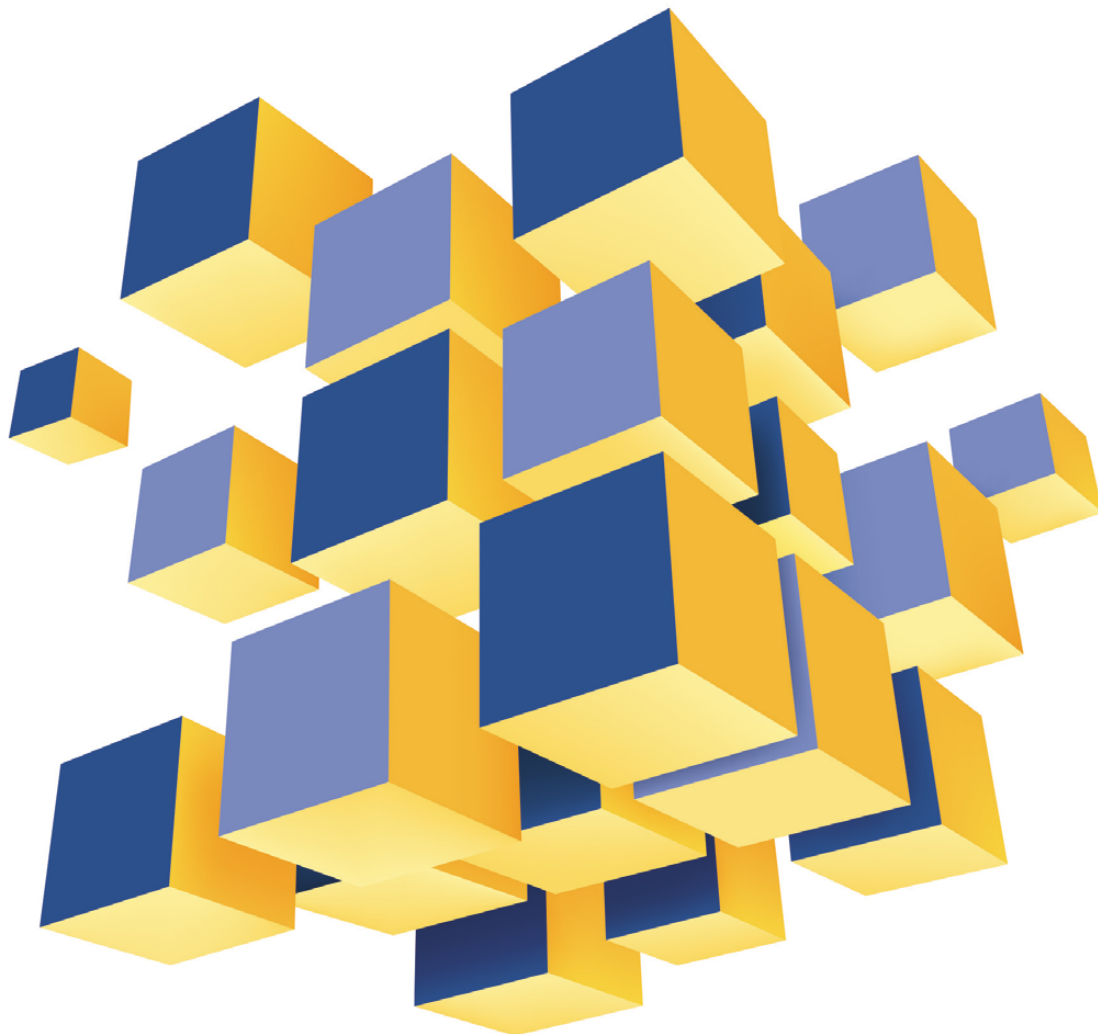
Suscríbese aquí

FICHA DE EMPRESA

Construyendo sostenibilidad

—
Materiales, sistemas y soluciones
para una construcción sostenible
—

Acredítate gratis online con este código
VIDRIOPERFIL



El código de descuento es válido para las primeras 100 acreditaciones.
Promoción limitada hasta agotar el número de usos.

**Extrusionados
Termoplásticos s.a.**

Exterplas®

El cálido perfil

**Fabricación
de juntas
y perfiles
en todo tipo
de materiales**

- *PVC blando*
- *PVC rígido*
- *Cauchos termoplásticos*
- *EPDM*
- *Polietilenos*
- *PC*
- *ABS*
- *EVA*
- *PU*
- *PMMA*
- *etc...*

**Extrusión de todo
tipo de juntas para
series europeas**

- *Coextrusión*
- *Triextrusión*
- *Junta central*
- *Puente Térmico*
- *Acrilamiento*
- *Estanqueidad*

**BUSCAMOS
DISTRIBUIDORES
EN EXCLUSIVA
Y AGENTES
COMERCIALES
PARA DIFERENTES
ZONAS**

Exterplas®

Carretera de la Roca Km. 12'5
Polígono Can Baliarda - Calle Indústria, 15-23
Apartado de Correos 48
08105 SANT FOST DE CAMPSENTELLES
Barcelona - España
Tel.: +34 93 570 60 20 Fax: +34 93 570 29 12
exterplas@exterplas.com
www.exterplas.com

Suscríbese aquí

FICHA DE EMPRESA



Exposición de Puertas y Ventanas

16-18 DE JULIO,
2025

CIUDAD DE MÉXICO

Centro Citibanamex



ORGANIZADO POR



Y T International
Enterprise Inc

MEDIOS DE COMUNICACIÓN

vidrioperfil.com
EL PORTAL DEL VIDRIO Y LA CARPINTERÍA

VidriO

Ventanas
puertas

glassOnline
The World's Leading Glass Industry Website

glassglobal
Group

ONSTRUTIPS

ALUMINIC
media

China Glass
Network
www.glasschina.com

asianglass

iWay
MAGAZINE

CONSTRUCTION
SUPPLY MAGAZINE

AMERICAN
BEAUTY MAGAZINE

WORLD CONSTRUCTION

GLASS BULLETIN
The Premier Magazine For Global Glass Industry

info@glasstechmexico.com www.glasstechmexico.com

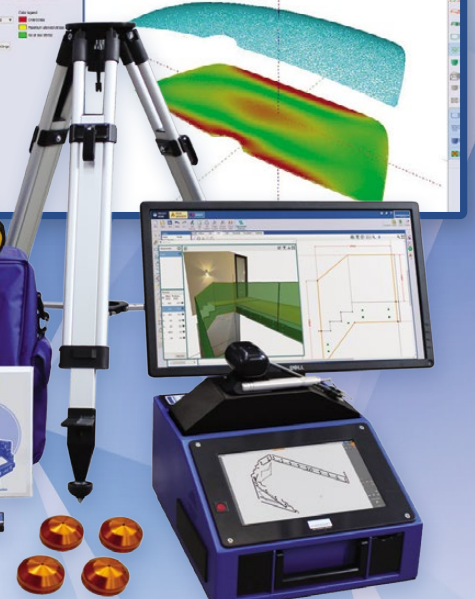
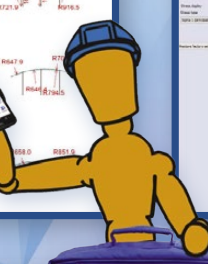
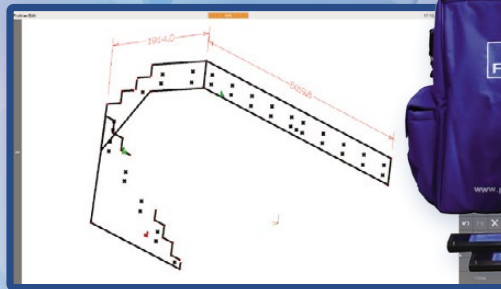
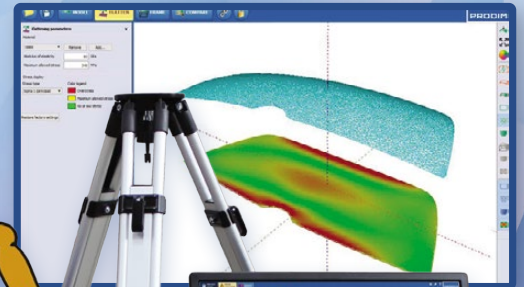
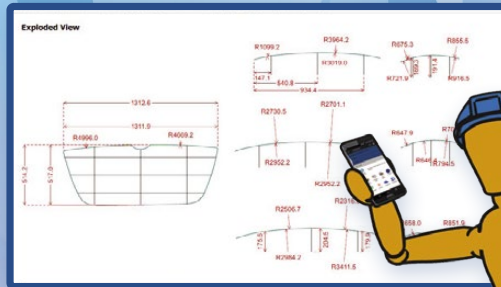
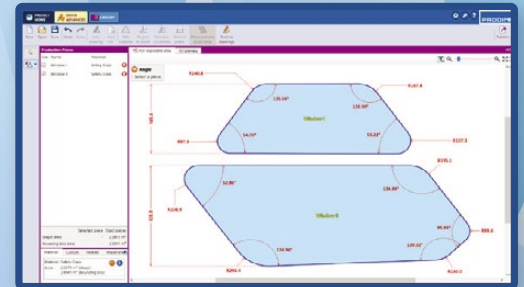
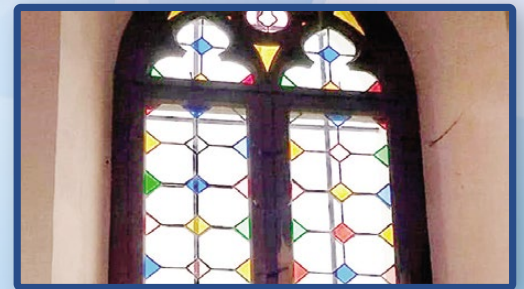
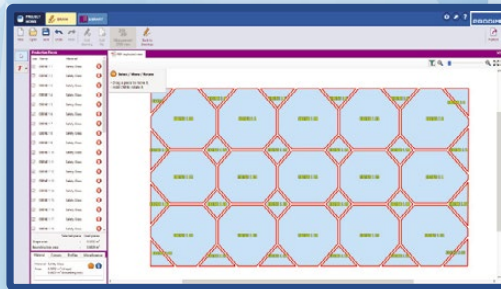
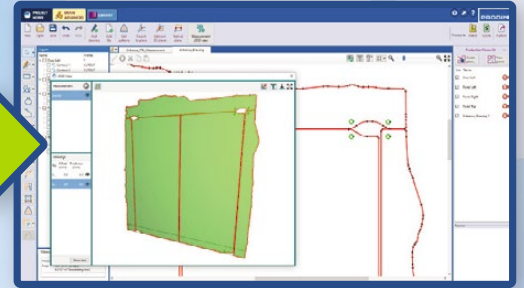
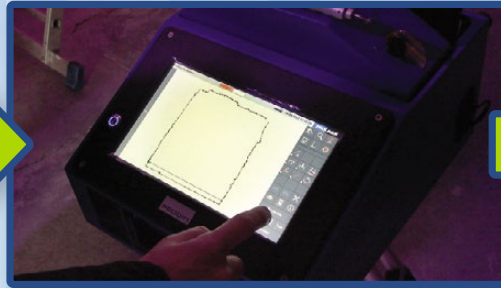
FERIAS Y EVENTOS

Ir al Sumario

Ir al Índice de Anunciantes

PRODIM

¡PODEMOS MEDIRLO TODO!



PROLINER®

PRODIM-SYSTEMS.COM

FACTORY®

Suscríbese aquí

FICHA DE EMPRESA

Take a glance at details enhancing the living spaces!

WINDOW Eurasia



26th International Window, Window Shade, Facade Systems & Accessories, Profile, Production Technologies & Machinery, Insulation Materials & Auxiliary Products Fair

www.eurasiawindowfair.com

ufi Approved Event

Special Section

Aluminium Profile, Facade Systems and Accessories

Special Section

Shading, Protection and Closure Systems

GLASS Eurasia



15th Glass Products and Applications, Production Processing Technologies and Machinery, Auxiliary Products and Chemicals Fair

www.eurasiaglassfair.com

DOOR Eurasia



17th International Interior Door and Door Systems, Lock, Panel, Board, Partition Systems and Accessories Fair

www.eurasiadoorfair.com

Scan the QR code for more information!



November 15 - 18, 2025

Saturday - Tuesday



TÜYAP FAIR CONVENTION AND CONGRESS CENTER İSTANBUL | TÜRKİYE

THESE FAIRS ARE ORGANIZED WITH THE AUDIT OF TOBB (THE UNION OF CHAMBERS AND COMMODITY EXCHANGES OF TÜRKİYE) IN ACCORDANCE WITH THE LAW NO. 5174.

FeventMAS 2025

Tecnología e Innovación para Edificios Sustentables

VEN, EXPONE, VISITA

Congreso y exhibición profesional sobre tecnologías y soluciones para ventanas y cerramientos acristalados para edificaciones.

Organizan:



+56971378178

@fevent_mas_2025

fevent mas 2025

fevent mas 2025

dh@expostandlatam.cl

www.fevent.cl

2025

17 al 19 de junio
Santiago de Chile

Recinto de Espacio Riesco

Av. El Salto 5000,
Huechuraba,
Región Metropolitana

La feria de referencia para el sector de la construcción en la especialidad de ventanas, puertas, y las soluciones y tecnologías para cerramientos transparentes, integrando toda la cadena de valor asociada a estas actividades, con foco en mercados chilenos y sudamericanos.



Congreso Fevent



Reuniones Comerciales



Exhibición



Suscríbese aquí

FERIAS Y EVENTOS

Venta exclusivamente a profesionales

FABRICANTES DE PÉRGOLAS BIOCLIMÁTICAS Y CERRAMIENTOS DE CRISTAL

GRADISUN

CARIHUELA, GYZA y HERA



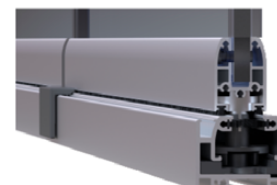
Presentación de nuestros
novedosos cerramientos acristalados



GYZA

Dispone de 4 mecanismos por hoja que bloquean los paneles automáticamente cuando estos se mantienen abiertos permitiendo que los paneles se abran sin descolgarse.

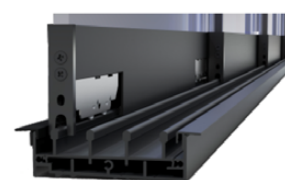
Variedad de sistemas de cierres totalmente funcionales con un diseño minimalista y elegante. Se puede instalar con vidrio templado de 8 y 10 mm. Disponible con guía sobrepuesta y embutida



CARIHUELA

Nuestro sistema Corredero modelo Carihuela permite una gran combinación de hojas y aperturas disponemos de 3, 4, 5 y 6 carriles para realizar cualquier medida con el mínimo espacio de ancho de guía y pequeños o grandes paneles según convenga o diseño deseado.

Gran regulación de hojas de hasta 7 mm y con un peso máximo de 140 kg por hoja. Llegando a medidas de vidrio templado de 10 mm de hasta 1.300 x 3.000 mm. Variedad de sistemas de cierres totalmente funcionales con un diseño minimalista y elegante. Se puede instalar con vidrio templado de 10 mm. Disponible con guía sobrepuesta y embutida

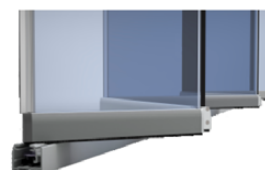


HERA ¡NOVEDAD!

Nace directamente a partir de la Gyza, utilizando la misma perfilera, conseguimos un cerramiento totalmente diferente, convirtiéndose en un concepto nuevo con estética y prestaciones propias.

se puede fabricar con guía sobrepuesta y embutida, junta entre cristales.

El sistema de Hera te ofrece funcionalidad y modernidad para cualquier proyecto, bien sea para viviendas o restauración, e incluso división de oficinas. Se puede fabricar con vidrio templado de 8 y 10 mm



Hazte distribuidor

Visítanos en

www.graditelsistemas.com



This is to certify that
Licence number: 457



TE PRESENTAMOS

KÖNECT



Todo el poder
en tus manos

El mundo está cambiando y tú puedes estar a la cabeza con el nuevo sistema de gestión de dispositivos Kömmerling

Funcionalidad



Kö
Kömmerling®

Suscríbete aquí

FICHA DE EMPRESA

News

NOTICIAS BREVES

SIKA LANZA SU NUEVA GUÍA PROFESIONAL 2025, UNA HERRAMIENTA TÉCNICA PARA PROYECTISTAS, PRESCRIPTORES E INSTALADORES

SIKA presenta su *GUÍA PROFESIONAL 2025*, un recurso técnico destinado a proyectistas, prescriptores e instaladores. Esta publicación ofrece información detallada sobre sus soluciones constructivas, facilitando la selección de productos según las necesidades de cada proyecto.

Desde su introducción, la guía resalta los servicios adicionales de SIKA, como su escuela de formación, la video academia y el servicio técnico especializado. Estas herramientas garantizan un soporte integral en todas las fases del proyecto, desde la prescripción hasta la aplicación de los productos.

La sostenibilidad es un aspecto clave en la estrategia de SIKA, y la *GUÍA PROFESIONAL 2025* pone en evidencia su compromiso con la reducción del impacto ambiental. Con el lema "MÁS VALOR, MENOS IMPACTO", la publicación incluye un listado de productos con certificaciones ambientales, proporcionando una visión clara de las soluciones más sostenibles.

Ferran Tarragó, head of residential project de SIKA, destaca: "Trabajamos continuamente para ofrecer soluciones innovadoras y sostenibles que optimicen el trabajo de los profesionales. La *GUÍA PROFESIONAL 2025* facilita el acceso a toda la información técnica de nuestros productos y servicios de forma clara y accesible".

Entre las novedades, la guía presenta avances en sellado y pegado elástico, como *SIKA BOOM®*, la nueva gama de selladores *SIKASEAL®* y espumas adhesivas para paneles aislantes y placas de yeso. También se detallan los últimos lanzamientos en reparación de hormigón (*SIKA MONOTOP®*, *SIKAGROUT®*), impermeabilización (*SIKATOP®*), tratamiento de fachadas (*SIKAGARD®*) y cubiertas (*SIKALASTIC®*).

La estructura de la *GUÍA PROFESIONAL 2025* permite una consulta ágil de productos por tipo de actuación, incluyendo impermeabilización, enlucidos, pavimentos y colocación de

cerámica. Además, dispone de índices organizados por materiales y familias de productos, junto con información técnica detallada de cada solución.

Con 200 páginas de contenido técnico especializado, esta guía se convierte en una herramienta esencial para los profesionales del sector. Disponible en formato físico y digital, puede consultarse online a través del siguiente enlace: www.sikareferencias.com/catalogo/guia2025. ■



ESP.SIKA.COM

CUPRUM EUROVENT TALLER TECNOLÓGICO EN LA FACULTAD DE ARQUITECTURA DE LA UNIVERSIDAD AUTÓNOMA DE NUEVO LEÓN (UANL)

CUPRUM EUROVENT participó en la *SEMANA OCHO* organizada por la FACULTAD DE ARQUITECTURA de la UNIVERSIDAD AUTÓNOMA DE NUEVO LEÓN (UANL) con el taller "*NUEVAS HERRAMIENTAS DE TECNOLOGÍA EN LA ARQUITECTURA*", centrado en la aplicación de nuevas metodologías digitales para la especificación y visualización de proyectos, con énfasis en sistemas de carpintería y fachadas de aluminio.

El evento, celebrado en las instalaciones de la Facultad de NUEVO LEÓN, se dirigió a estudiantes de arquitectura interesados en incorporar soluciones tecnológicas en sus procesos de diseño. El principal contenido técnico del taller giró en torno a la metodología BIM (Building Information Modeling).

CUPRUM BIM es una herramienta desarrollada por CUPRUM EUROVENT para optimizar la integración de sistemas de aluminio en entornos digitales de modelado. Este complemento permite insertar componentes tridimensionales con propiedades técnicas definidas directamente en los proyectos arquitectónicos, asegurando una especificación precisa y coherente con los requerimientos de eficiencia y funcionalidad.

Durante la sesión, se destacó la capacidad de *CUPRUM BIM* para vincular elementos de carpintería y fachadas con parámetros como dimensiones, acabados y rendimiento térmico, facilitando su incorporación temprana en la fase de diseño. Esta característica permite que el proyectista realice una toma de decisiones más eficiente y técnica desde el inicio del proyecto.

Otra de las herramientas presentadas fue la visualización virtual de espacios, una funcionalidad que ofrece recorridos digitales interactivos dentro del modelo arquitectónico. Los asistentes pudieron experimentar con entornos inmersivos que replican de forma precisa las condiciones visuales y espaciales de los proyectos. Este enfoque no solo mejora la comprensión del diseño, sino



que también refuerza la presentación de propuestas ante los clientes, promoviendo una comunicación más efectiva.

El objetivo del taller fue acercar a los estudiantes al uso de soluciones digitales aplicables a su futura práctica profesional, particularmente en sectores especializados como el del vidrio,

la protección solar y los cerramientos metálicos. La integración de herramientas BIM con elementos constructivos reales permite reducir errores en obra, agilizar procesos de fabricación y garantizar el cumplimiento de normativas en edificación eficiente. ■

WWW.CUPRUM.COM

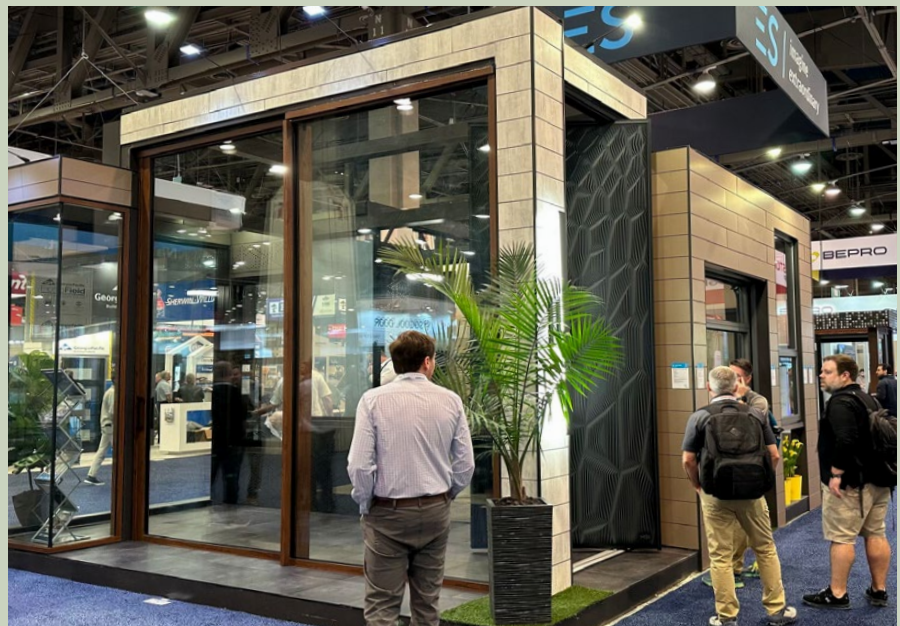
ESWINDOWS Y TECNOGLASS EN EL NAHB INTERNATIONAL BUILDERS' SHOW® (IBS) 2025 DE LAS VEGAS



El **NAHB INTERNATIONAL BUILDERS' SHOW® (IBS) 2025**, celebrado en LAS VEGAS del 25 al 27 de febrero, se consolidó una vez más como el evento más relevante para los profesionales de la construcción ligera a nivel mundial. Con una asistencia que superó los 81.000 visitantes procedentes de más de 100 países, la feria sirvió de plataforma para el intercambio técnico, el lanzamiento de productos innovadores y la exposición de soluciones en arquitectura residencial y sostenibilidad.

Entre los participantes destacados del sector del vidrio y cerramientos se encontraron **ESWINDOWS** y **TECNOGLASS**, empresas que aprovecharon el espacio para presentar avances en sus líneas de productos y reforzar su compromiso con la innovación, la eficiencia energética y la seguridad estructural.

Durante el evento, ambas compañías compartieron su visión con líderes de la industria de la construcción, enfocándose en soluciones integrales que combinan diseño arquitectónico, desempeño térmico y pro-



tección solar. Uno de los ejes centrales fue la exhibición de productos con tecnología de control solar avanzado y aislamiento térmico reforzado, desarrollados para responder a las crecientes exigencias de los códigos de construcción en mercados internacionales.

En este contexto, sobresalió la presentación del sistema **ES-9000** de ESWINDOWS, una solución integral de muro cortina y ventana proyectante que ofrece valores U tan bajos como 0.28, lo que permite cumplir con los más estrictos estándares energéticos, incluyendo certificaciones como LEED y NFRC. Además,



su capacidad de resistencia a cargas de viento superiores a 75 psf lo posiciona como una opción viable para zonas con condiciones climáticas extremas.

Otro producto técnico exhibido fue el vidrio laminado de control solar SOLARTEC-HS, fabricado por TECNOGLASS, que incorpora una capa de baja emisividad y propiedades de transmisión lumínica optimizadas. Este vidrio está diseñado para reducir la ganancia de calor sin comprometer la entrada de luz natural, logrando un SHGC (Coeficiente de Ganancia Solar) de 0.23 y una transmisión visible del 55%.

El IBS 2025 también incluyó sesiones educativas, demostraciones técnicas y paneles de discusión sobre tendencias en construcción residencial. Se destacaron tópicos como el uso de cerramientos inteligentes, la automatización de sistemas de sombreado, y la integración de tecnologías fotovoltaicas en fachadas acristaladas.

El NAHB INTERNATIONAL BUILDERS' SHOW® (IBS) 2025 fue organizado por la **NATIONAL ASSOCIATION OF HOME BUILDERS (NAHB)**, entidad que representa a más de 140.000 miembros en Estados Unidos y trabaja en el desarrollo de políticas de vivienda sostenibles. La próxima edición, el INTERNATIONAL BUILDERS' SHOW® (IBS) 2026, tendrá lugar del 17 al 19 de febrero del próximo año en el ORANGE COUNTY CONVENTION CENTER, en ORLANDO, Florida EE.UU.

La participación de empresas como ESWINDOWS y TECNOGLASS en este escenario subraya el papel estratégico de la industria de la carpintería y del vidrio en la construcción eficiente del futuro, consolidando su presencia en los mercados de Norteamérica y mucho más allá.

Con el foco puesto en eficiencia, sostenibilidad y altas prestaciones técnicas, las novedades exhibidas en el INTERNATIONAL BUILDERS' SHOW® (IBS) 2025 marcan una hoja de ruta clara para la evolución de la envolvente arquitectónica en la edificación residencial del siglo XXI. ■

WWW.ESWINDOWS.COM

WWW.TECNOGLASS.COM

BATEV 2025 30ª EDICIÓN DE UN ENCUENTRO CLAVE DE LA CONSTRUCCIÓN EN ARGENTINA



Stand de la empresa MUCHTEK en BATEV 2024.

La 30ª edición de **BATEV**, Exposición Internacional de la Construcción y la Vivienda, que se llevará a cabo del 25 al 28 de junio en el recinto ferial de LA RURAL en BUENOS AIRES, Argentina, reunirá una vez más a los principales referentes y marcas de la industria.

En esta edición especial por su 30º aniversario, ofrecerá más de 12.000 metros cuadrados de exposición con las últimas innovaciones en productos y servicios del sector. La creciente demanda y el buen momento de esta industria han llevado a la organización a expandir la superficie expositiva, permitiendo la incorporación de nuevas empresas a este evento imprescindible para la industria. En su 30ª edición, la feria reafirma su compromiso con el crecimiento del sector y su impacto en el desarrollo económico del país.

"Por tercer año consecutivo, estamos presentes en BATEV, reafirmando el compromiso de BANCO HIPOTECARIO con las empresas y profesionales de la industria de

la vivienda y la construcción. Acompañamos cada evento relacionado con construcción, interiorismo, decoración, paisajismo y remodelación, todo lo que ayude a vivir el hogar y a impulsar el crecimiento de las pymes. Contamos con la mayor línea de financiación inmediata para PYMEs, de hasta 500 millones de dólares estadounidenses y la red más grande con descuentos y cuotas en todo el país, además de productos, servicios y promociones diseñados para atender las necesidades de las personas y empresas", destacó **Rodrigo Arizaga**, gerente de área de marketing y customers success de BANCO HIPOTECARIO.

El impacto del sector en la economía es fundamental, ya que su cadena de valor, que abarca desde la construcción y la actividad inmobiliaria hasta los servicios y la provisión de materiales, representa entre el 10% y el 14% del PIB. Es una industria con presencia en todo el país, con la particularidad de no demandar divisas extranjeras, sino de gene-

rarlas, lo que contribuye a la estabilidad del BANCO CENTRAL. Además, la demanda en este sector crece de manera constante y constituye una de las principales necesidades en ARGENTINA. Con acceso al crédito, su potencial de expansión es enorme, ofreciendo una oportunidad clave para reducir el déficit habitacional.

BATEV es el evento que permite conocer en profundidad la actualidad y el futuro del mercado de la construcción. Además de exhibir las novedades del sector, la exposición contará con diversas actividades paralelas orientadas a la capacitación, la actualización profesional y el debate sobre los desafíos y oportunidades que enfrenta la industria.

Con 30 ediciones de trayectoria, BATEV reafirma su posición como el encuentro clave para el desarrollo del sector de la construcción y la vivienda en ARGENTINA. ■

WWW.BATEV.COM

TOVIC Catálogo General



CLICAR AQUÍ
PARA VER EL
CATÁLOGO

TOVIC
ONZONILLA
León - España
ventas@tovic.es
www.tovic.es

IDECO Catálogo de Mosquiteras



CLICAR AQUÍ
PARA VER EL
CATÁLOGO

IDECO MOSQUITERAS
PATERNA
Valencia - España
rbriels@ideco-spain.es
www.ideco-spain.es

MADE SUSTAINABLE PRIZE, INNOVACIÓN Y SOSTENIBILIDAD EN EL CENTRO DE MADE EXPO 2025

Del 19 al 22 de noviembre de 2025, **MADE EXPO** acogerá en FIERA MILANO (Italia) la primera edición del **MADE SUSTAINABLE PRIZE**, un galardón desarrollado junto con el POLITECNICO DI MILANO, orientado a premiar soluciones sostenibles e innovadoras en arquitectura y construcción. Inspirado en los principios del NEW EUROPEAN BAUHAUS (NEB), sostenibilidad, belleza e inclusividad, el premio busca destacar productos y servicios que contribuyan a la transición ecológica, la eficiencia energética y la calidad del entorno construido.

Según **Paola Sarco**, de FIERA MILANO, este premio no solo reconoce la excelencia, sino que impulsa al sector hacia un cambio significativo, proporcionando visibilidad y oportunidades de conexión estratégica. Por su parte, **Niccolò Aste** subraya el valor científico de la iniciativa, que también actúa como instrumento de análisis técnico para el sector.

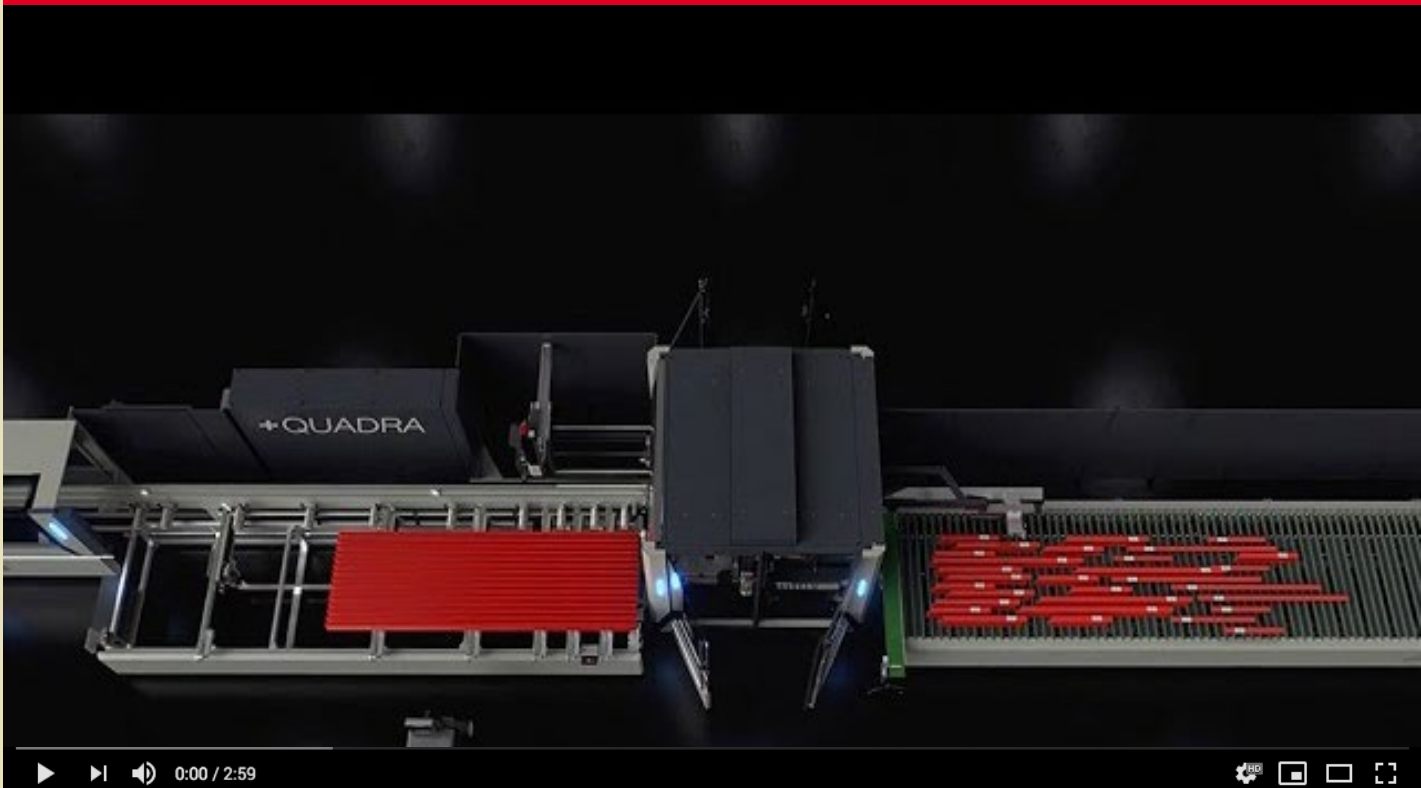


El premio se divide en tres categorías, **SOSTENIBILIDAD, BELLEZA e INCLUSIVIDAD**, además de un Premio Especial otorgado por el jurado. Las inscripciones estarán abiertas hasta el 12 de septiembre, y los ganadores se anunciarán el 21 de noviembre. Asimismo, se organizarán visitas técnicas a los stands finalistas para

facilitar el diálogo entre industria y academia. Con esta iniciativa, MADE EXPO 2025 refuerza su papel como plataforma clave para la evolución sostenible del sector de la construcción, estableciendo nuevos estándares técnicos y medioambientales. ■

WWW.MADEEXPO.IT/

EMMEGI: Centro CNC + QUADRA.



MASTER: Video corporativo.



MUCHTEK: Video corporativo.



SUNFLEX: Sistema SF60.



GRUPO VOILÀP impulsa la innovación en el sector de la maquinaria industrial

VOILÀP ofrece una completa gama de soluciones para el procesado de aluminio, PVC y vidrio. A través de sus marcas EMMEGI, ELUMATEC, TEKNA y SOMECO en el sector de la carpintería y KERAGLASS y MAPPI en el sector del vidrio, el Grupo ofrece maquinaria y software de vanguardia que optimizan la producción y garantizan precisión, eficiencia y escalabilidad.

 emmegi

 tekna

voilàp (someco)
elumatec

VOILÀP, grupo multinacional de referencia global en innovación industrial y urbana, reúne bajo un mismo techo una amplia gama de competencias y soluciones: desde el diseño hasta la realización de sistemas inteligentes para la industria y las ciudades, pasando por la digitalización de procesos y la optimización del consumo energético.

Combinando hardware y software de vanguardia, desarrolla sistemas integrados para recopilar, analizar y gestionar datos, optimizando los procesos productivos y transformando las ciudades en entornos más eficientes y conectados.

Para la Smart Industry, VOILÀP es pionero en el sector de las máquinas inteligentes pa-

ra el procesamiento de materiales utilizados en la construcción.

MAQUINARIA PARA ALUMINIO Y PVC

VOILÀP diseña y produce máquinas y sistemas para el procesamiento de aluminio y PVC. Gracias a la sinergia entre las



marcas históricas **EMMEGI**, **ELUMATEC** y **TEKNA**, ofrece una gama completa de soluciones para el procesamiento del aluminio: desde el fresado, taladrado, roscado y corte hasta el acabado, logrando satisfacer las necesidades de los productores cada vez más exigentes. El corazón palpitante de estas soluciones reside en el software. Diseñados para estar completamente integrados, garantizan fiabilidad y escalabilidad en el tiempo. Las marcas **EMMEGISOFT** y **ELUSOFT** acompañan a los clientes, garantizando actualizaciones continuas de software y soporte.

En el sector del PVC, la fusión de dos experiencias consolidadas, la de EMMEGI y

ELUMATEC, ha dado vida a la marca **SOMECO**, que ha permitido a VOILÀP convertirse en un punto de referencia en el procesado de perfiles de PVC, proponiendo una gama completa de máquinas y equipos.

INDUSTRIA DEL VIDRIO

En el sector del vidrio, las dos empresas consolidadas del grupo son **KERAGLASS** y **MAPPI**, dos marcas líderes en el diseño de hornos de templado de vidrio de última generación. KERAGLASS también ofrece soluciones de decoración, laminación de vidrio y sistemas inteligentes de mani-

pulación, almacenamiento e integración de procesos de producción.

DIVISIÓN DIGITAL

Gracias a la integración de las marcas de la división digital, **IMECON**, **MOTIQA**, **PLADWAY** y **VOILÀP DIGITAL**, VOILÀP lleva la innovación a diversos sectores urbanos, desde la señalización digital hasta el retail inteligente, ofreciendo un conjunto completo de productos y servicios que abarcan desde el diseño y producción de hardware hasta el análisis de datos y la gestión programática de espacios publicitarios DOOH. En el área digital, la innovadora Smart Store ofrece una experiencia de compra única que combina lo mejor de lo físico y lo digital en una dimensión phygital, donde la interacción tradicional se integra con tecnologías avanzadas para enriquecer cada fase del recorrido de compra. En estos espacios inmersivos, el cliente puede configurar y visualizar soluciones personalizadas en tiempo real, descubriendo una nueva forma de elegir sus productos.

El grupo VOILÀP está comprometido con la promoción de la sostenibilidad a través del proyecto ESG, que mira hacia una producción cada vez más ecosostenible.

VOILÀP es el partner ideal para las empresas que desean adoptar soluciones tecnológicas de vanguardia para optimizar los procesos y contribuir a un futuro más inteligente y sostenible. ■

voilàp

VOILÀP IBÉRICA
SANT QUIRZE DEL VALLÉS
Barcelona - España
info.es@voilap.com

VOILÀP COLOMBIA
Tel.: +57 17 560 774
rromeo@voilap.com

VOILÀP BRASIL
SÃO PAULO - Brasil
info.br@voilap.com

VOILÀP MÉXICO
Tel.: +52 222 273 0718
info.mx@voilap.com
www.voilap.com

SUNFLEX Nuevo sistema de ventana corredera SF40

SUNFLEX presentó en la BAU 2025 el nuevo sistema de ventana corredera SF40, destacando por su robustez y versatilidad. La firma también mostró en la feria los modelos SF60 y SF80, caracterizados por su eficiencia y diseño.



La ventana corredera SF40 destaca por su diseño sin aislamiento térmico, ideal para proyectos con altas exigencias estructurales y estéticas.

La participación de **SUNFLEX** en la feria BAU 2025 supuso una importante plataforma para dar a conocer su más reciente innovación: la ventana corredera SF40. El sistema atrajo la atención de profesionales de todo el mundo gracias a su diseño optimizado para proyectos que requieren

soluciones sin aislamiento térmico, pero con elevadas exigencias estructurales y estéticas.

El modelo SF40 está construido completamente en aluminio sin aislamiento, soportando hojas de hasta 400 kg. Admite vidrios de entre 6 y 22 mm de espesor. En

función del número de carriles, la profundidad de construcción varía entre 110 mm (2 carriles) y 165 mm (3 carriles).

Tal como señala el gerente general, **Dennis Schneider**, este nuevo sistema estará disponible a partir del segundo trimestre de 2025 y ampliará el portafolio

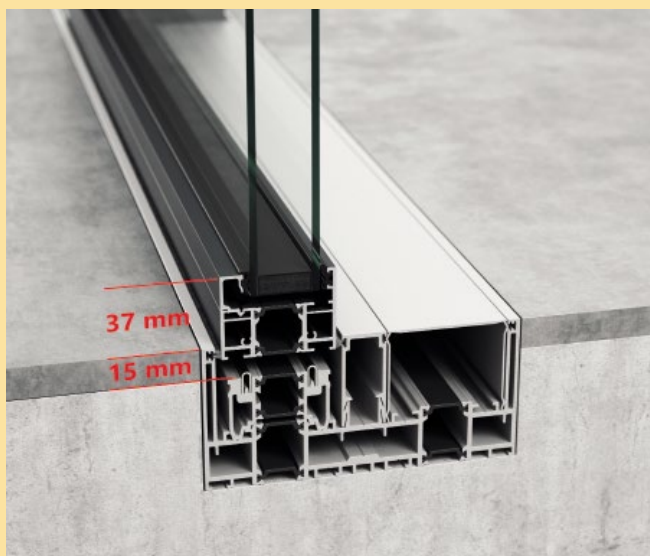
SUNFLEX dio a conocer en la feria BAU 2025 su más reciente innovación: El nuevo sistema de ventana corredera SF40. (Adjuntamos detalles de su configuración).



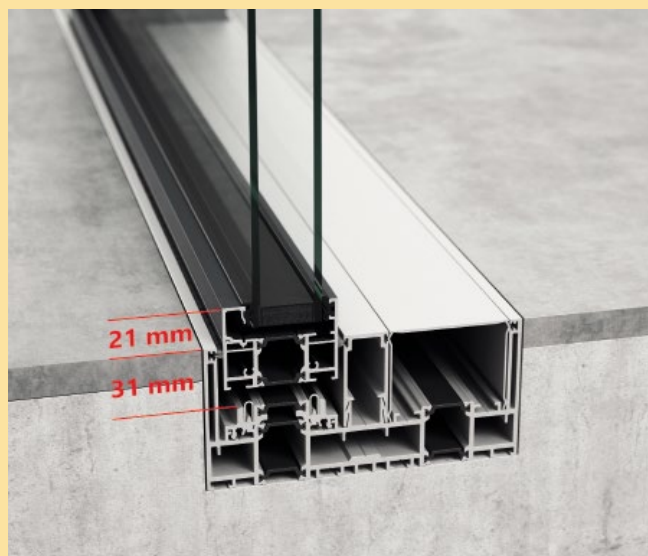
Layout del sistema SF40.



Layout del sistema SF40.



Sistema de cerramiento corredero con rotura de puente térmico con riel en altura SF60.



Sistema de cerramiento corredero con rotura de puente térmico con riel empotrado SF80.

de SUNFLEX, complementando a los modelos SF60 y SF80.

Durante la BAU 2025, SUNFLEX también mostró sus sistemas de cerramiento corredero SF60 y SF80. Ambos destacan por su estética minimalista y sus avanzadas propiedades térmicas. Los perfiles de marco son especialmente esbeltos, con un marco de hoja visible de tan solo 21 mm y una junta central de 30 mm. Además, la integración total del sistema en suelo exterior permite una accesibilidad óptima y una transición visual sin

interrupciones entre espacios interiores y exteriores.

El modelo SF80 ofrece valores U_w desde 0,8 W/m²K, superando los estándares vigentes para construcciones de bajo consumo energético. Esto convierte al sistema en una opción eficaz para proyectos donde el aislamiento térmico es prioritario. Ambas versiones están disponibles con aislamiento térmico estándar y de alto rendimiento, adaptándose a distintas necesidades.

Los sistemas de SUNFLEX incorporan un mecanismo de deslizamiento probado

que permite mover grandes paneles con facilidad. Gracias a sus piezas de arrastre integradas y rodamientos de bolas en la parte inferior, el desplazamiento es suave, incluso en configuraciones de gran tamaño. Esta tecnología resulta ideal para fachadas acristaladas, jardines de invierno y terrazas. ■

SUNFLEX
WENDEN-GERLINGEN
Alemania
info@sunflex.es
www.sunflex.es

MUCHTEK

Innovación, tecnología y diseño en **CASA FOA CÓRDOBA**

La empresa fabricante de perfiles de PVC MUCHTEK es nuevamente sponsor de CASA FOA CÓRDOBA 2025, donde presenta sus últimos productos en la tercera edición federal del evento de arquitectura e interiorismo de Argentina.

MUCHTEK participa como sponsor oficial y también con sus líneas de carpinterías y productos arquitectónicos de PVC consolidando su compromiso con la innovación, la vanguardia, tendencias, interiorismo y la arquitectura moderna en una tercera edición de CASA FOA CÓRDOBA, que tiene lugar del 16 de abril al 18 de mayo de 2025 en el emblemático edificio que albergó a la Academia Argüello, ubicado en el noroeste de la ciudad de CÓRDOBA - Argentina.

"PATRIMONIO Y EVOLUCIÓN", el lema de esta nueva edición intenta resignificar la trayectoria, historia y herencia cultural fusionando nuevas tecnologías, materiales innovadores y estilos propios de la arquitectura y el urbanismo moderno. Esta puesta en valor del patrimonio local se emplaza en ACADEMIA VILLAGE (ex ARGÜELLO), una casona de principios del siglo XX, un edificio educativo de estilo racionalista que se adapta a los desafíos y tendencias de la mano de reconocidos arquitectos, diseñadores, marcas líderes y especialistas del diseño contemporáneo.

En el marco de sus 20 años de trayectoria, MUCHTEK promueve el concepto de resignificar la historia, cuidar el patrimonio nacional y poner en valor a través de la utilización de materiales innovadores y eficientes, tal como mantuvo desde sus inicios hasta la actualidad el equilibrio entre la historia y el futuro, con un crecimiento y presencia ininterrumpida y la apuesta constante a más inversión, vanguardia, diseño y evolución en la industria de la construcción, la arquitectura y el diseño en PVC.



Como sponsor oficial del evento, MUCHTEK exhibe sus soluciones en distintos espacios de la muestra, donde los asistentes pueden conocer de primera mano la versatilidad, eficiencia y diseño de sus productos. Desde perfiles para ventanas hasta revestimientos decorativos en PVC ideales para ambientaciones se puede encontrar a MUCHTEK en:

- **Espacio 1:** Hall de Entrada Estudio: **Altria Estudio (Ana Lanfranchi y Lucía Freytes)**. Productos MUCHTEK, junto a **Q CERO**, taller elaborador de su red: revestimiento de pared foliado **CONCRET C**. Puerta **EFFICIENT + TUBULARES** ambos foliados en **TURNER OAK**.

- **Espacio 10:** Baño Público - Estudio: **GRACIA PURA - Gabriela Camter**. Productos MUCHTEK, junto a **Q CERO**, taller elaborador de su red: línea **EFFICIENT + TUBULARES**, ambos foliados en **GREY OAK**.

- **Espacio 19:** LOFT - **ESTUDIO MORASCHI**. Productos MUCHTEK junto a **GRIVEL** - taller elaborador de su red: línea **JUMBO** foliada en **PELTRE** + línea **EFFICIENT + TUBULARES**, ambos foliados en **TURNER OAK**.

- **Espacio 22:** COWORKING - **ESTUDIO ECHANIZ GALLO (Flavia Echaniz & Guillermo Gallo)**. Productos MUCHTEK junto a **Q CERO**, taller elaborador de su red: línea **EFFICIENT** con puerta pivotante foliada en **TURNER OAK**.

- **Espacio 23:** FAMILY OFFICE (VIVIEN-



Espacio 45, Unidad Modelo del MALUF ESTUDIO con la LINEA PRIME en JET BLACK.



Espacio 23, FAMILY OFFICE, (vivienda modular) con capinterías de la línea EFFICIENT en color JET BLACK.



Espacio hall de entrada de ALTRIA ESTUDIO con la línea EFFICIENT, revestimiento en WHITE CONCRETE y pérgola en tubulares en TURNER OAK.

MUCHTEK participará en las principales ferias internacionales de Latinoamérica: **EXPO CONSTRUCCIÓN Y DISEÑO** en Colombia, **FEVENT** en Chile y **BATEV** en Argentina.

DA MODULAR) - Estudio **ATIKA**. Productos MUCHTEK junto a Q CERO, taller elaborador de su red: línea *EFFICIENT* foliada en *JET BLACK*.

- **Espacio 32** - EXPANSIÓN CAFETERÍA - Estudio **CENTENO CAROLINA & MARÍA FERNANDA PALOMEQUE**. Productos MUCHTEK junto a Q CERO, taller elaborador de su red: *TUBULARES* + *WALL PANEL*, ambos foliados en *NOGAL*.

- **Espacio 38** - ESPACIO CANTERAS Estudio **JGGS**. Productos MUCHTEK junto a GRIVEL - taller elaborador de su red: línea *EFFICIENT* foliada en *JET BLACK*.

- **Espacio 43** - PAISAJISMO + **Espacio 44** OFICINA COMERCIAL + **Espacio 45** UNIDAD MODELO. Estudio: **MALUF (Lucas Asensio - Nora Maluf + Sofía Quiligotti)**. Productos MUCHTEK junto a **ABEST**, taller elaborador de su red: línea *PRIME* foliada en *JET BLACK* + *WALL PANEL* foliado en *MATTEX KITAMI*. ■

MUCHTEK - TECNOPERFILES GROUP
CABA
Argentina
perfiles@tecnoperfiles.com.ar
www.muchtek.com

MEGEVAND Versión 2.3.15 del software OP 2.1 para carpintería de aluminio y PVC

La versión 2.3.15 del software *OP 2.1* para empresas fabricantes de carpintería de aluminio y PVC de la firma argentina MEGEVAND SOFT ya está disponible, una nueva actualización que lleva la funcionalidad y la personalización del sistema al nivel más avanzado.

MEGEVAND SOFT presenta la versión 2.3.15 del software *OP 2.1* para carpinterías de aluminio y PVC, una herramienta esencial para optimizar los procesos de fabricación y mejorar la eficiencia en los proyectos. Las novedades destacadas de la versión 2.3.15 del software *OP 2.1* son las siguientes:

- Autoguardado: guarda automáticamente los cambios, asegurando el progreso y evitando la pérdida de información.
- Independencia de hojas: permite crear hojas de distintos tamaños y aplicar revestimientos de forma individual, sin depender de la tipología. Facilita una personalización total según los requerimientos de cada proyecto.
- Puerta abatible con paño fijo modular: versatilidad en diseño. La nueva versión añade la opción de insertar un paño fijo modular en productos como puertas abatibles. Esto significa que ahora es posible seleccionar y modular diferentes revestimientos, aumentando las opciones de diseño y funcionalidad de cada producto.
- Nuevas funciones en mecanizados y CNC: precisión mejorada. La versión 2.3.15 incluye mejoras significativas en los mecanizados para travesaños, topes de mosquitero, guías de hojas y desagües en correderas. Además, se ha optimizado el orden de salida de barras en la CNC, asegurando que todo esté alineado con las especificaciones técnicas impresas.
- **BARANDA BALCÓN**: un nuevo producto que se puede utilizar con diferentes marcas, ampliando las opciones para per-



sonalizar y enriquecer cada proyecto.

- AIU y discriminación de colocación y sellador (para COLOMBIA): Esta versión permite personalizar el manejo de los costos de colocación y sellador en la elaboración de presupuestos. Además, también para los usuarios colombianos, ahora es posible visualizar y configurar el AIU directamente en el presupuesto.
- Otros gastos alternativos: permite agregar costos específicos como colocación en altura, obra pesada o impuestos mediante un índice de incremento, optimizando la gestión y organización del proyecto.
- **CERRAMIENTOS VIDRIADOS**: es un nuevo producto en el software *OP 2.1*

que permite diseñar estructuras acristaladas sin necesidad de utilizar perfiles como marcos. Además, se pueden agregar accesorios de aluminio y editarlos según las necesidades del proyecto. Esta funcionalidad es especialmente útil en países donde se emplean distintos tipos de productos con estas características.

- **Corredera en esquina**: es una nueva funcionalidad dentro de los sistemas de corredera que permiten crear productos en esquina con los perfiles adecuados, ofreciendo mayor versatilidad en el diseño. ■

MEGEVAND SOFT S.R.L.
CÓRDOBA - Argentina
info@megevand.com.ar
www.megevand.com.ar

Segunda edición de Academia **DECEUNINCK** en Colombia

La jornada de seminarios exclusivos de **DECEUNINCK COLOMBIA**, realizada el 14 de marzo de 2025 en colaboración con **VIDRIO ANDINO**, ofreció a sus clientes un espacio para actualizar conocimientos sobre aislamiento acústico en sistemas de carpintería y vidrio, además de presentar las últimas innovaciones en construcción sostenible.

DECEUNINCK reafirma su compromiso con la innovación y la sostenibilidad, entendiendo que mantenerse a la vanguardia en estas áreas es esencial para satisfacer las necesidades del mercado. La jornada fue diseñada específicamente para proporcionar a los asistentes información técnica de alto valor, lo que les permitirá diferenciarse en un mercado cada vez más competitivo y ofrecer soluciones más eficientes a sus clientes.

Este evento fue copatrocinado por la empresa **VIDRIO ANDINO**, especializada en la fabricación y comercialización de vidrios de alto rendimiento para la construcción. **VIDRIO ANDINO** es reconocida por su capacidad para ofrecer soluciones que mejoran el aislamiento térmico y acústico, contribuyendo al desarrollo de edificaciones más eficientes y confortables.

Durante el evento, varios expertos de la industria lideraron conferencias especializadas que enriquecieron la experiencia de los asistentes, entre ellas:

- **VIDRIO ANDINO** presentó una charla sobre el comportamiento acústico de los vidrios en sus diferentes composiciones y ofreció recomendaciones para implementar soluciones acústicas.

- **ACUSTEC** impartió una capacitación centrada en los fundamentos de la acústica aplicados a sistemas de ventanería.

- **Andrés García**, consultor en el diseño del proyecto **DECRETO 582** para BOGOTÁ, expuso detalles técnicos enfocados en el confort acústico y el bienestar de las personas.

- **GREEN BUSINESS CERTIFICATION**, operadores de la certificación LEED en



COLOMBIA, explicó y aclaró el impacto de las ventanas en la obtención de puntos de certificación ambiental.

- **CASOSTENIBLE**, consultores de la Declaración Ambiental de Producto (EPD), presentaron estrategias para promover dicha declaración en los productos del sector.

- **Diana Cifuentes** ofreció recomendaciones clave para la gestión de ventas, destacando la importancia de una estrategia comercial sólida en el sector.

Uno de los temas más relevantes durante el evento fue la creciente demanda de espacios silenciosos y confortables. Se discutieron estudios que demostraron cómo los sistemas de PVC desempeñan un papel crucial en la reducción del ruido exterior, lo que convierte a estas soluciones en un argumento de venta diferenciador para los fabricantes.

Además, se abordó la sostenibilidad como una necesidad en la construcción moderna. Se exploraron los impactos ambientales de los materiales de construcción y cómo los productos de **DECEUNINCK** y sus aliados contribuyen a la reducción de la huella ecológica, cumpliendo con los estándares más exigentes del sector.

Se presentó también un análisis sobre la resistencia y durabilidad de los materiales en relación con su desempeño acústico, lo que brindó a los fabricantes herramientas clave para ofrecer productos con mayor valor agregado, fortaleciendo su posicionamiento en el mercado con argumentos técnicos sólidos. ■

DECEUNINCK COLOMBIA

CARTAGENA DE INDIAS

Colombia

colombia@deceuninck.com

www.deceuninck.co

GRUPO AYUSO

El impacto del entorno BIM en la edificación y los cerramientos

En la última década, el entorno BIM (BUILDING INFORMATION MODELING) ha revolucionado el sector de la edificación, proporcionando un avance sustancial en la forma en que se diseñan, se construyen y se gestionan las infraestructuras. Lejos de ser una simple tendencia tecnológica, BIM se ha consolidado como una herramienta indispensable que facilita la colaboración, mejora la precisión en los proyectos y optimiza los procesos de construcción.

José Luís Sebastián - Presidente y consejero delegado de **GRUPO AYUSO**

El entorno BIM ha demostrado ser mucho más que una herramienta tecnológica; es una metodología que redefine la forma en que concebimos, construimos y mantenemos los edificios. En el ámbito de los cerramientos, su capacidad para optimizar el diseño y la ejecución de sistemas constructivos eficientes y sostenibles es crucial. Como sector, debemos seguir impulsando su adopción para garantizar que las futuras generaciones de edificios no solo sean más inteligentes, sino también más responsables con el medio ambiente y la calidad de vida de sus habitantes. El futuro de la construcción es digital, y en ese futuro, BIM será, sin lugar a dudas, uno de los pilares fundamentales. Por todo ello, y como agentes en la industria, en **GRUPO AYUSO** ponemos a disposición de los profesionales del sector de la construcción y el diseño una completa librería BIM con nuestras soluciones más destacadas, tanto en Bimetica como en BIMobjetct.

Este impacto es especialmente relevante en áreas clave como los cerramientos, donde la integración de nuevas tecnologías es fundamental para garantizar la eficiencia energética, la sostenibilidad y la durabilidad de los edificios.

BIM es una metodología de trabajo que permite crear representaciones digitales precisas de un edificio o estructura, abarcando no solo su geometría, sino también



los datos asociados a los materiales, los tiempos de ejecución y los costes. Esta representación digital no es estática, sino que es un entorno interactivo que facilita la toma de decisiones a lo largo de todo el ciclo de vida del proyecto: desde la concepción inicial hasta la operación y mantenimiento.

En un sector como el de la edificación, donde la complejidad de los proyectos ha ido en aumento y la demanda de soluciones sostenibles y eficientes nunca ha sido tan alta, BIM ofrece una ventaja competitiva incuestionable. La capacidad de simular el comportamiento de los materiales, prever posibles conflictos y optimizar el uso de recursos permite reducir errores y, en consecuencia, los costos y tiempos de ejecución.

Los cerramientos, tanto exteriores como interiores, juegan un papel esencial en la

alcanzada, simulando su comportamiento frente a factores climáticos, su capacidad aislante y la durabilidad de los materiales a lo largo del tiempo. Esto permite optimizar el diseño de los cerramientos, seleccionar los materiales más adecuados y ajustar los detalles constructivos para obtener la mayor eficiencia energética posible. Además, la metodología BIM permite la integración de sistemas innovadores, como ventanas de alto rendimiento o fachadas ventiladas, de forma que todo el sistema de cerramiento trabaje en sinergia con el resto del edificio.

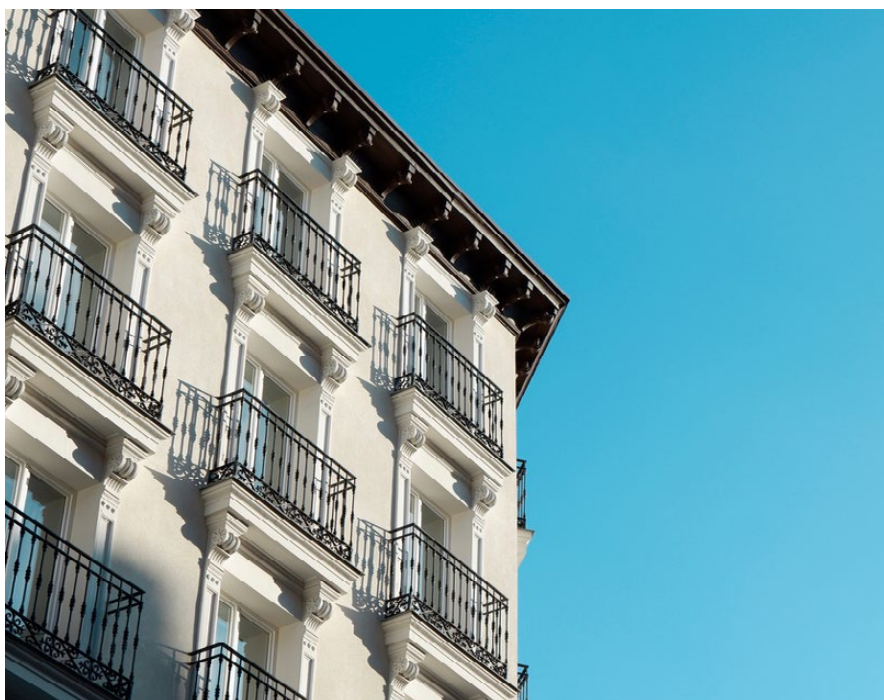
La colaboración y la transparencia, claves en la construcción moderna

Una de las grandes ventajas del entorno BIM es la mejora de la colaboración

En el caso de los cerramientos, esta colaboración es aún más crucial. La precisión en la integración de los diferentes elementos de la fachada, como ventanas, puertas, aislamiento y sistemas de protección solar, requiere una coordinación constante. BIM asegura que todos los componentes encajen perfectamente, evitando desajustes en la fase de construcción y garantizando un rendimiento óptimo de los cerramientos a lo largo de la vida útil del edificio.

El potencial de BIM en el sector de la edificación y los cerramientos está lejos de agotarse. A medida que las tecnologías avanzan, la integración de nuevas herramientas abre nuevas posibilidades. Por ejemplo, los sistemas BIM ayudan a planear con antelación la colocación de sensores inteligentes en los edificios que permiten el monitoreo de la eficiencia energética y el comportamiento de los cerramientos, facilitando así una gestión más eficaz del edificio a lo largo de su vida útil.

En GRUPO AYUSO estamos comprometidos con la incorporación de BIM en todos nuestros procesos de diseño y fabricación de cerramientos. Sabemos que el futuro de la edificación pasa por una mayor digitalización y por la adopción de soluciones que permitan reducir el impacto ambiental y optimizar los recursos. La transición a un entorno BIM no solo beneficia a las empresas, sino que también repercute positivamente en la calidad de los edificios, en la satisfacción de los usuarios finales y, por supuesto, en la sostenibilidad global. GRUPO AYUSO pone a disposición de los profesionales del sector de la construcción y el diseño una completa librería **BIM** con sus soluciones más destacadas, tanto en **Bimetica** como en **BIMobjetct**. Entre ellas, hay series estrella como la **Eurotermic Plus**, además de otras, que ya pueden ser consultadas y descargadas desde las plataformas para incorporarlas en la ejecución de proyectos arquitectónicos. Esto facilita en gran medida su cálculo y desarrollo, tanto a arquitectos como a diseñadores. ■



funcionalidad y eficiencia energética de los edificios. No solo son responsables de la seguridad y el confort, sino que también influyen en el rendimiento térmico, acústico y estético de la edificación. En un contexto donde la sostenibilidad y la eficiencia energética son prioritarias, los cerramientos deben estar alineados con los estándares más exigentes, y aquí es donde el BIM se convierte en una herramienta estratégica.

Gracias al BIM, se pueden modelar los cerramientos con una precisión nunca antes

entre los distintos agentes involucrados en el proceso constructivo: arquitectos, ingenieros, constructores y proveedores de materiales. En un proyecto de construcción tradicional, la comunicación entre estas partes puede ser fragmentada y propensa a malentendidos, lo que a menudo lleva a costosos retrasos y modificaciones. Con BIM, todos los participantes tienen acceso a un modelo compartido, lo que facilita la coordinación y reduce la probabilidad de errores.

GRUPO AYUSO
COSLADA - Madrid
España
www.grupoayuso.org

PERSAX

Nuevo cajón de persiana *CUBE PVC PASSIVE 2.0*

El cajón de persiana *CUBE PVC PASSIVE 2.0* es la evolución de este tipo de soluciones para edificaciones de alta eficiencia energética.




En el contexto actual, donde la eficiencia energética se ha convertido en un pilar fundamental de la edificación sostenible, la elección de componentes constructivos de altas prestaciones es crucial. **PERSAX**, respondiendo a esta demanda, presenta su nuevo cajón de persiana *CUBE PVC PASSIVE 2.0*, diseñado para optimizar el comportamiento térmico y acústico en edificaciones de altas prestaciones. Este cajón, certificado por el PASSIVHAUS Institut (PHI), representa un avance significativo en la búsqueda de soluciones que minimicen el consumo energético y maximicen el confort interior.

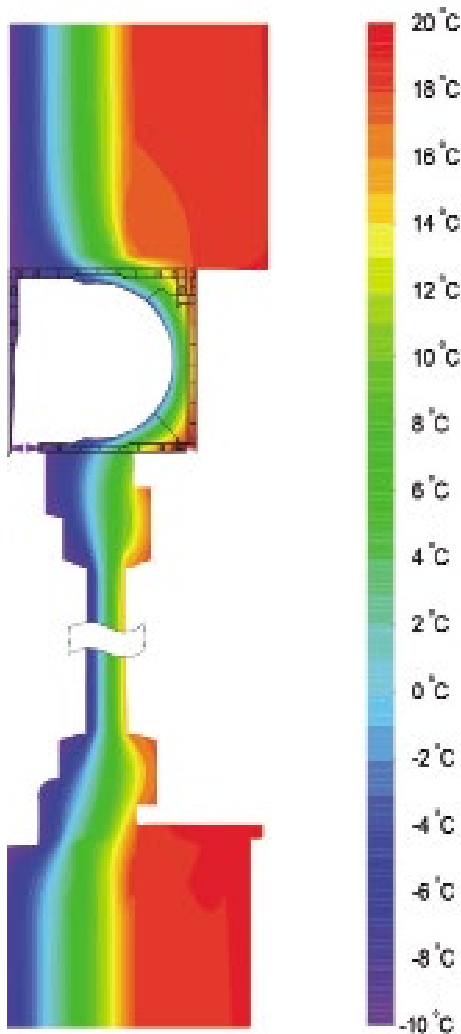
El cajón *CUBE PVC PASSIVE 2.0* se presenta en tres tamaños distintos (185, 200 y 225) adaptándose a diversas tipologías constructivas, a huecos de mayor tamaño y ofreciendo soluciones personalizadas para cada proyecto. Fabricado con PVC de alta calidad y un aislamiento térmico tipo Neopor, este cajón garantiza una rotura de puente térmico efectiva. El testero de ABS Premium facilita la apertura y el registro, simplificando las tareas de mantenimiento. Además, ofrece un 20 % más de resistencia que los testeros convencionales. El diseño del *CUBE PVC PASSIVE 2.0* asegura la continuidad de la barrera térmica entre el muro, el cajón compacto y la carpintería, evitando las pérdidas de calor y mejorando el rendimiento energético del edificio.

El cajón *CUBE PVC PASSIVE 2.0* destaca por sus excelentes prestaciones en términos de aislamiento acústico y térmico.

Su valor U de 0,58 W/m²K para el tamaño de 225 sitúa al sistema en la vanguardia de la eficiencia energética, contribuyendo a



					
	Valores Acústicos	Trasmisión térmica	Permeabilidad al aire	Estanqueidad al agua	Resistencia al viento
TAMAÑO	Rw (C;Ctr)	W/m²K	Clase	Clase	Clase
CUBE 185 PASSIVE 2.0	45 (-2;-6)dB	0,77 W/m²K	4	E3000	3000 Pa
CUBE 200 PASSIVE 2.0	46 (-2;-6)dB	0,67 W/m²K	4	E3000	3000 Pa
CUBE 225 PASSIVE 2.0	48 (-2;-5)dB	0,58 W/m²K	4	E3000	3000 Pa



Isotermas de fachada.

El cajón *CUBE PVC PASSIVE 2.0* obtuvo la máxima clasificación en permeabilidad al aire (Clase 4) y superó pruebas de estanqueidad al agua (E3000) y resistencia al viento (3000 Pa).

reducir las pérdidas de calor en invierno y minimizando la ganancia térmica en verano.

Además, el cajón *CUBE PVC PASSIVE 2.0* ha sido clasificado con la máxima puntuación (Clase 4) en permeabilidad al aire y ha superado las pruebas de estanqueidad al agua (E3000) y resistencia al viento (3000 Pa), demostrando su robustez y durabilidad.

Además, es el único que incorpora una solución especial con almohadillas expansivas interiores, de la prestigiosa marca **ISO CHEMIE**, para reducir el riesgo de infiltraciones no deseadas. Esta so-

lución, patente exclusiva de PERSAX supone mejorar la hermeticidad de uno de los puntos críticos del cajón: la junta vertical del perfil frontal.

La reducción de los puentes térmicos gracias al diseño del cajón garantiza un mayor confort interior y una mejora significativa en el rendimiento energético del edificio.

El análisis de isotermas de fachada revela la eficiencia del cajón *CUBE PVC PASSIVE 2.0* en la reducción de las pérdidas de calor. La disposición de las isotermas demuestra la continuidad del aislamiento térmico, evitando las fugas de energía y garantizando una temperatura superficial interior más cálida.

El cajón de persiana *CUBE PVC PASSIVE 2.0* de PERSAX representa una solución innovadora y eficiente para edificaciones de alta eficiencia energética. Gracias a su diseño optimizado, sus excelentes prestaciones y su certificación PASSIVHAUS, este cajón contribuye a la creación de edificios más confortables, sostenibles y respetuosos con el medio ambiente. ■

Facilidad en la apertura y registro.



PERSAX - PERSIANAS PERSAX

VILLENA - Alicante
España
central@persax.es
www.persax.es

SAXUN

Pérgola bioclimática de grandes dimensiones P-230

SAXUN ha lanzado al mercado una nueva pérgola bioclimática, que destaca por sus grandes dimensiones de hasta 7 x 5,6 metros, diseñada para proteger grandes espacios de forma diáfana, una solución más amplia, sólida y minimalista perfecta para sacar el máximo partido a los exteriores más exigentes.



La P-230 alcanza hasta 7 x 5,6 metros y se adapta a diversas configuraciones de instalación, desde 4 columnas hasta sin columnas.

Una de las apuestas más ambiciosas en el campo de la protección solar de la firma **SAXUN** es su nueva pérgola bioclimática P-230, especialmente diseñada para dar cobertura a los exteriores más exigentes, tanto por sus grandes dimensiones como por su cuidada estética.

La P-230 abarca unas impresionantes dimensiones, que pueden alcanzar un máxi-

mo de 7 x 5,6 metros capaz de adaptarse a todas las tipologías de instalación: 4 columnas, 3 columnas, 2 columnas, 1 columna, columna desplazada o sin columnas.

Esta innovadora solución no sólo garantiza la protección de grandes exteriores, sino que también proporciona un espacio totalmente diáfano y libre para su uso, consiguiendo hasta 39,2 m² de superficie

habitabile, sin obstáculos, a lo que hay que añadir un nuevo diseño con un plus de elegancia y una cuidada estética, gracias a la minimización de perfiles y tornillería.

FÁCIL MONTAJE

Su sistema de columnas registrables y de instalación de lamas facilitan al instalador su montaje, de forma notable, al



Las pérgolas bioclimáticas de SAXUN ofrecen iluminación con tiras LED, ojos de buey y apliques para mayor funcionalidad.

La pérgola bioclimática *P-230* protege grandes exteriores y ofrece hasta 39,2 m² de espacio diáfano, con un diseño elegante y minimalista.

tiempo que garantizan un acabado profesional de alta calidad.

La columna registrable permite un montaje más sencillo y eficiente, gracias a que proporciona una mayor y mejor accesibilidad para su instalación. Las lamas orientables de aluminio extrusionado de esta pérgola están rematadas en los extremos mediante testeros de aluminio, con eje pivotante retráctil de acero inoxidable y casquillo de plástico anti fricción.

Hay que destacar también la innovación y puesta en marcha de una nueva viga, en la que el canalón queda integrado, lo que, nuevamente, facilita su montaje a los profesionales.

Las pérgolas bioclimáticas de SAXUN destacan también por sus opciones y posibilidades de iluminación LED. En la *P-230*, las nuevas opciones en iluminación incluyen tiras LED (tanto para lamas como para el perímetro de la estructura), además de ojos de buey y apliques para columnas, que aumentan el valor de cada pérgola. La instalación de estos nuevos accesorios también es mucho más cómoda y rápida para el profesional.

MÁS QUE UNA PÉRGOLA

La sólida y resistente estructura de aluminio extrusionado de las pérgolas bioclimáticas de SAXUN permite al usua-

rio completar su exterior con otras de su universo de soluciones en cerramientos y protección solar.

Pueden completarse con cortinas de cristal que protegen el espacio interior de la pérgola bioclimática. También permite la instalación de sistemas cortavientos *WIND SCREEN ZIP*, creando una barrera frente a la incidencia solar más horizontal, para obtener un extra de privacidad. Otra atractiva y sugerente opción son las celosías rectangulares *R4-200*, disponibles en colores madera, para aportar calidez y protección al espacio.

Bajo la nueva y gran pérgola bioclimática de SAXUN, el confort y el bienestar están garantizados para disfrutar del exterior con seguridad y estilo. ■

**GIMENEZ GANGA
SAXUN**

SAX - Alicante
España

marketing@saxun.com
www.saxun.com



Planta de CORTIZO PVC en PADRÓN (A Coruña).

CORTIZO PVC

cierra 2024 con una facturación de 100,7 millones de euros

La multinacional aumentó en un 10,7% su producción en el último ejercicio alcanzando las 4.714.233 barras anuales.

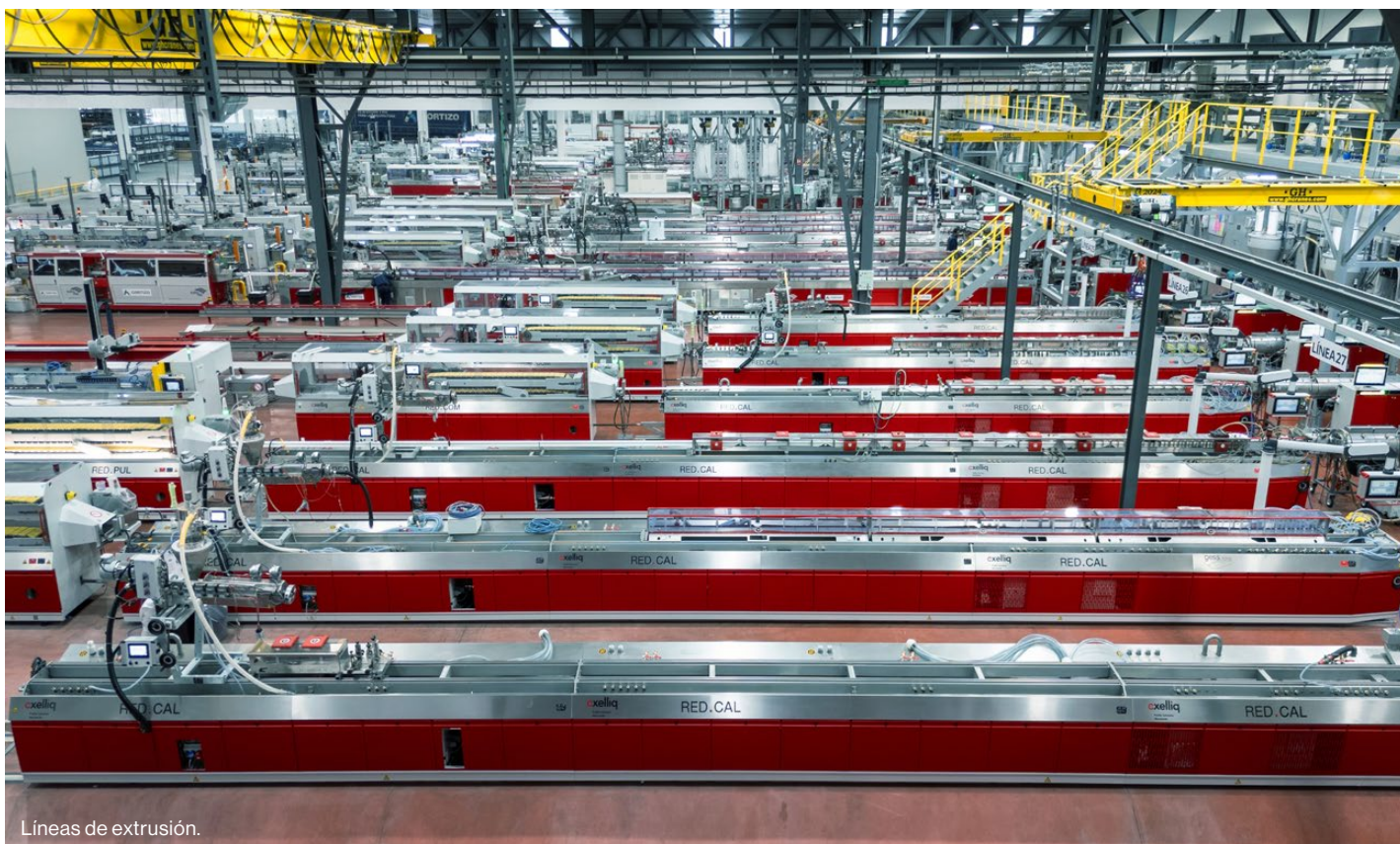
El incremento de la demanda interna, mercado en el que la multinacional se posiciona como líder desde hace años, y el aumento de las exportaciones a países como Francia, Bélgica, Italia y territorios de Europa del Este y América Latina, son algunas de las razones detrás de estos resultados.

Para **Estanislao Suárez**, gerente de PVC de **CORTIZO**, este refuerzo de la presencia internacional de la firma gallega "es posible gracias al trabajo de

nuestro equipo de I+D+i, que desarrolla diseños adaptados a la realidad constructiva de cada uno de los países en los que estamos presentes teniendo en cuenta las particularidades de la puesta en obra y las certificaciones exigidas en cada mercado". Suárez explica que para dar respuesta al aumento de la demanda "se ha reforzado el stock tanto de perfiles como de accesorios en todas nuestras delegaciones y centros de distribución, lo que ha permitido reducir los tiempos

de entrega". Ese objetivo de agilizar la expedición de los productos también se vio reflejado en las obras de la planta de PVC de PADRÓN, que permitieron ampliar el área de almacenamiento en 12.500 m² y aumentar la capacidad productiva de la fábrica, que pasó de 21 a 28 extrusoras con la instalación de 7 nuevas líneas.

Estas cifras de negocio culminan la primera década de CORTIZO PVC, una división de la multinacional que nació en 2014 y que en dos lustros ha mantenido



Líneas de extrusión.



Almacén de PVC.

un crecimiento anual de dos dígitos. Gracias a su apuesta por este material hace diez años, la empresa gallega dispone en la actualidad de sistemas adaptados a cada proyecto que van desde series tradicionales dotadas de hojas con estética curva o acabados de imitación madera, hasta opciones que siguen la tendencia minimalista contemporánea. Un ejemplo de ello es uno de sus últimos lanzamientos, la *E 170 CORREDERA ELEVABLE*, una solución

de arquitectura pensada para cerramientos de grandes dimensiones que ofrece panorámicas infinitas gracias a su sección vista perimetral de tan solo 85 mm y un nudo central de apenas 50 mm. Por su parte, la perfilera esbelta y minimalista también está presente en otra de las novedades de la firma, la *C 70*, una corredera con excelentes prestaciones térmicas y acústicas con un nudo central de apenas 30 mm y hojas de hasta

2,6 metros de alto y 1,8 de ancho en su configuración de balconera.

Asimismo, en el catálogo de PVC de CORTIZO también destacan ventanas, puertas, balconeras y cajones de persianas de altas prestaciones certificadas por el instituto alemán PASSIVHAUS. Muchos de estos sistemas están especialmente indicados para los climas cool-temperate y warm-temperate gracias a su reducida transmitancia, como es el caso de la abisagrada *A 84 PASSIVHAUS HI*, cuya profundidad de hoja de 84 mm y su capacidad de acristalamiento de hasta 56 mm permiten un índice de transmitancia de tan solo 0,66 W/m²K.

La calidad de estos sistemas está garantizada con las clasificaciones Clase A (espesor de pared de perfil de 3 mm), Clase S (máxima resistencia a la incidencia solar) y Clase II (máxima resistencia al impacto). ■

CORTIZO
PADRÓN
A Coruña - España
marketing@cortizo.com
www.cortizo.com

“ **REBUILD 2025** ”

Llevará la construcción industrializada al siguiente nivel”

En la presente entrevista, Gema Travería, directora de REBUILD 2025, nos habla sobre las expectativas de la nueva edición de la feria de construcción, sus contenidos y actividades, además de aportar una reflexión sobre el presente y futuro de este sector.

Entrevista a **Gema Travería** - Directora de **REBUILD 2025**

¿Cuáles son las expectativas en cifras y participación para esta edición de REBUILD?

REBUILD 2025 será la mayor feria dedicada a la construcción industrializada en Europa en la que se podrán conocer las innovaciones y tendencias que han surgido en los últimos meses en el sector. En este sentido, la industrialización se encuentra en un momento de crecimiento por el apoyo que está recibiendo, tanto a nivel público como privado. Por consiguiente, REBUILD será el encuentro en el que se verá esta evolución positiva y en el que se concretará el camino a seguir del nuevo modelo constructivo.

Sin embargo, queda mucho por hacer para su verdadera consolidación, motivo por el que la octava edición de la feria girará en torno al lema *“IT’S TIME: INDUSTRIALIZED CONSTRUCTION”*. Con él, queremos hacer un llamamiento a la acción para su implementación inmediata como respuesta para afrontar la urgencia de la falta de vivienda, entre otros desafíos.

El Congreso de ARQUITECTURA AVANZADA vuelve a celebrarse en paralelo a la feria. ¿Qué temáticas serán el centro del debate en esta edición?

REBUILD 2025 acogerá el CONGRESO DE ARQUITECTURA AVANZADA Y CONSTRUCCIÓN 4.0, que en esta edición congregará a más de 700 ponentes internacionales. En él se abordarán temas



clave, como la promoción de vivienda asequible, con el PERTE impulsado por el Gobierno para, mediante la construcción industrializada, hacer frente a la emergencia habitacional, o con el Plan VIVE de la Comunidad de Madrid. Pero no solo nos centraremos en el residen-

cial, sino que también se llevará a debate la evolución de los activos hoteleros, oficinas, sociosanitario, retail y alternativos, como los data centers, que están en auge.

Otro de los principales ejes del Congreso será la descarbonización, alineada con los objetivos del Pacto Verde Europeo. Al



REBUILD 2025 bajo el lema “IT’S TIME: INDUSTRIALIZED CONSTRUCTION”, hace un llamamiento a la acción para acelerar la adopción del modelo off site, la digitalización y la descarbonización del sector.

detalle, se examinará la nueva Directiva de Eficiencia Energética en Edificios, aprobada en 2024, o el Mecanismo de Ajuste en Frontera por Carbono (CBAM), que trata de compensar las emisiones de los importadores de productos en la UE a partir de la compra de certificados de CO₂ y que empezará a implementarse a partir de 2026.

La digitalización será el tercero de los pilares fundamentales del encuentro, destacando los 10 años de la llegada de la metodología BIM en España. En este sentido, se explorará su aplicación tanto en el sector privado como en la administración pública. Además, se profundizará en el concepto ‘BIM to Factory’, que plantea conectar lo que está en el mundo virtual con la máquina que produce los módulos o elementos industrializados para que no haya margen a errores.

A su vez, el CONGRESO DE ARQUITECTURA AVANZADA Y CONSTRUCCIÓN 4.0 pondrá el foco en el potencial que ofrecen las tecnologías exponenciales, como la in-

teligencia artificial, blockchain, la impresión 3D o la realidad aumentada. A partir de estas soluciones se erigen iniciativas como los Digital Building Permits, entre otras, que agilizan la obtención de licencias de obra y que, de la misma manera, analizaremos.

En paralelo, también habrá tiempo para compartir las estrategias con las que hacer frente al desafío de la falta de mano de obra cualificada en la construcción y explicar cómo la digitalización y la industrialización pueden atraer nuevos perfiles profesionales, incluyendo jóvenes y mujeres.

¿Cómo se posiciona REBUILD 2025 dentro del ecosistema europeo de eventos sobre edificación industrializada?

Tal y como hemos comentado, REBUILD se ha convertido en una relevante cita en Europa en cuanto a la industrialización de la edificación, tanto por las innovaciones que se dan a conocer, como por las voces expertas que se reúnen en el Congreso de

ARQUITECTURA AVANZADA Y CONSTRUCCIÓN 4.0, el foro de referencia del sector por su agenda de contenidos, que se celebra en el marco de la feria. En este sentido, uno de los expertos internacionales que acudirá en sus escenarios es **Dominique Perrault**, el arquitecto que se encargó de diseñar la villa olímpica de los Juegos de París 2024 o la sede del Tribunal de Justicia de la Unión Europea, entre muchos otros.

Otro actor internacional que tendrá peso en REBUILD 2025 es AUSTRIA, país invitado de esta edición, el cual estará representado por una delegación encabezada por su embajador en España, **Enno Drogenik**. El motivo por el que hemos querido reconocer al territorio es por su modelo de vivienda social, referente en Europa, y por la apuesta que está haciendo en el uso de la madera en la construcción.

Asimismo, Austria dispondrá de un espacio exclusivo de 120 m² en la zona en la que una decena de empresas darán a conocer sus novedades. Pero esta no será la única

región que desembarcará en la feria, ya que también contaremos con empresas de Portugal, Italia, Egipto, EE. UU., Bélgica, Alemania o Francia, que vendrán con el fin de presentar sus últimos desarrollos en el mercado ibérico.

Unos desarrollos que, igualmente, descubrirán otras 15 delegaciones europeas y latinoamericanas compuestas por empresarios del sector, constructores y promotores, entre otros, que recibiremos en REBUILD.

¿Qué papel puede jugar el modelo de construcción “off site” en el contexto actual de escasez de vivienda asequible?

Precisamente, la octava edición de REBUILD llega con el eslogan “IT’S TIME: INDUSTRIALIZED CONSTRUCTION”, mediante el que pretendemos hacer una llamada a la acción para que la edificación off site siga consolidándose y así resolver la urgencia de disponer de más vivienda, entre otros retos. Dada su naturaleza, el nuevo modelo constructivo se presenta como una alternativa realista y ágil para aumentar el parque residencial sin sacrificar la calidad. Es por eso por lo que las iniciativas basadas en promover esta fórmula de construcción pueden lograr transformar el sector y poten-

ciar la eficiencia y la sostenibilidad, así como la agilidad en la edificación de hogares, aspectos que son necesarios para enfrentar la escasez de oferta residencial.

Desde su perspectiva, ¿cuáles son los principales desafíos normativos o financieros que deben superarse para consolidar la industrialización del sector?

El principal desafío de la industrialización en nuestro país es la tradicionalidad del sector y la confianza en unos procesos que llevan siglos siendo los mismos. En este sentido, REBUILD es una gran oportunidad, ya que se presenta como la plataforma en la que se hace evolucionar a la industria hacia un nuevo paradigma basado en el concepto off site. Esto, para que siga expandiéndose, debe incluir la adopción de prácticas, innovaciones y una buena gestión de riesgos. Y, entre esos factores, también se debe tener en cuenta la financiación.

Pero la financiación llegará cuando se reconozca desde la parte normativa la industrialización, en concreto en el Código Técnico de la Edificación (CTE), ya que actualmente no se contempla el concepto, lo que repercute negativamente en su máxima aplicación. A ello se le suma la falta de for-

mación especializada y la falta de talento, que provoca que no haya suficientes trabajadores para desarrollar con plenitud el nuevo modelo constructivo.

Pero es cierto que desde REBUILD, se ha insistido en la necesidad de financiación para impulsar nuevos modelos. ¿Está el sector financiero alineado con esta visión?

Creemos que el sector financiero siempre está abierto a financiar proyectos que sean beneficiosos tanto para la sociedad como para su ámbito. Sin embargo, hay que tener en cuenta que la construcción industrializada se ve frenada por la Clasificación Nacional de Actividades Económicas (CNAE), que enmarca la edificación como una actividad fija en un lugar, propia del método tradicional, lo que dificulta conseguir capital para el nuevo modelo constructivo.

No obstante, pese a la espera de reformas que puedan mejorar las posibilidades de financiación de promociones off site, los actores de fuentes alternativas, fuera del círculo de entidades bancarias, por ejemplo, apuestan por invertir en proyectos bajo este modelo.

¿Considera que el actual marco legal -como el Código Técnico de la Edificación-





facilita realmente la transición hacia un modelo constructivo industrializado?

Como he dicho anteriormente, el CTE no contempla la construcción industrializada, algo que el sector exige desde hace tiempo, por lo que la integración de este método en la normativa vigente es una de las piezas clave para regular y adaptar el nuevo modelo constructivo dentro del marco legislativo. En este sentido, el CTE está evolucionando para facilitar la implementación de métodos industrializados, siempre asegurando que los edificios sigan cumpliendo con los estándares de seguridad, eficiencia y sostenibilidad establecidos.

Por este motivo, desde REBUILD llevamos ediciones reclamando la normalización de la industrialización para que, quien crea en ella, pueda obtener crédito desde entidades bancarias para facilitar el llevar a cabo los proyectos, que inicialmente requieren de inversiones que necesitan un buen respaldo económico.

El avance tecnológico es constante, pero su adopción en la construcción aún es tímida. ¿Cree que iniciativas como el PERTE lograrán acelerar ese cambio?

Definitivamente. Es vital que se lancen iniciativas dirigidas a fomentar la evolución de la industria a todos los niveles, y el nuevo PERTE de vivienda va a jugar un papel fundamental en el avance tecnológico. Esto es así porque la propuesta no solo tiene como objetivo mejorar el acceso a la vivienda, sino que también da valor por sí misma a la innovación tecnológica y la digitalización del sector. Por eso, durante REBUILD analizaremos este tipo de planes y cómo pueden brindar recursos y apoyo a las empresas para modernizarse y adaptarse a las exigencias del mercado.

Austria será el país invitado este año. ¿Qué aprendizajes podríamos extraer de su experiencia en políticas de vivienda pública?

Eso es, tal y como hemos apuntado, en REBUILD 2025 Austria será el país invitado y estará representado por una delegación encabezada por su embajador, Enno Drofenik. Y es precisamente por los aprendizajes que nos puede brindar este país por lo que lo hemos elegido. Austria es ya un referente en Europa en cuestiones como el uso de la madera en la construcción, un tema de relevancia en esta edición de REBUILD.

Pero, además, este país destaca enormemente por su fomento de la vivienda pública, y aunque en España se ha anunciado que el parque de vivienda social ha aumentado, aún no es suficiente. En este sentido, al modelo español le interesa incorporar ese impulso austríaco de normativas gubernamentales y marcos legales que favorezcan la colaboración público-privada, porque también favorecen otras claves como la seguridad económica para los promotores y la consiguiente financiación para los proyectos.

¿Quiere añadir algo más?

Como último apunte me gustaría incidir en que más allá de nuestra zona expositiva y congresual, en el marco de la feria se ha diseñado toda una agenda de actividades dirigidas a fomentar las sinergias entre los profesionales del sector, lo cual es una gran oportunidad. Por eso, en REBUILD 2025 contaremos con los ADVANCED ARCHITECTURE AWARDS, unos galardones que reconocen el esfuerzo de empresas y profesionales en materia de innovación. Y no solo eso, también organizaremos el LEADERSHIP SUMMIT, una comida entre empresarios del sector y administraciones para intercambiar perspectivas, o la 'GRAN MAÑANA DE LA INDUSTRIALIZACIÓN', con la organización del 'Challenge de Industrialización', y su 'Workshop', a fin de establecer una plataforma abierta de alto nivel con directivos del segmento.

Con esto queremos transmitir que REBUILD 2025 es una plataforma única cuyo objetivo es que juntos, (parte privada y pública), llevemos la construcción industrializada al siguiente nivel, en el que su uso sea percibido como una realidad y no como una posibilidad. ■

WWW.REBUILDEXPO.COM



REBUILD 2025

se da cita en MADRID

Del 23 al 25 de abril, REBUILD reunirá a más de 27.000 profesionales de la edificación en IFEMA MADRID. Durante este encuentro, se presentarán las soluciones más innovadoras en construcción industrializada, sostenibilidad y digitalización, impulsando el avance del sector.

REBUILD 2025, la feria europea sobre edificación industrializada, lo tiene todo listo para dar el pistoletazo de salida del próximo 23 al 25 de abril en IFEMA MADRID.

Más de 27.000 profesionales se darán cita en REBUILD 2025 para conocer de primera mano las últimas soluciones en interiores, cocina, baños, cerramientos, suelos y superficies, fachadas, eficiencia energética o

consumo casi nulo, climatización, domótica, digitalización, BIM y sistemas constructivos industrializados en 2D o 3D. Quienes darán a conocer estas innovaciones serán las más de 600 firmas expositoras que se congregarán en la feria.

David Martínez, presidente de REBUILD y CEO de **AEDAS HOMES**, ha apuntado durante la presentación de

la octava edición del evento que *“hay consenso dentro del sector en cuanto al problema que supone la falta de vivienda, especialmente la asequible. Celebramos que las administraciones públicas implementen el estímulo de la oferta con el proceso de fabricación de suelo, como MADRID con su plan VIVE, o los que están llevando a cabo en VALENCIA o*



CATALUÑA". Martínez ha aprovechado para destacar el PERTE o Plan Estratégico de Vivienda, definiéndolo como "un catalizador de cara a que las empresas dedicadas a este ámbito puedan ampliar planes de negocio y se incorporen a los procesos de industrialización en la construcción". Una industrialización que, en palabras del presidente, "permite integrar materiales con soluciones híbridas con madera, CBT u hormigón, e incluir a los arquitectos con los fabricantes de materiales desde el comienzo de las fases

constructivas de un proyecto, lo que supone un cambio de paradigma".

Por su parte, **Gema Travería**, directora de REBUILD, ha señalado que "la industrialización nunca ha estado tanto en el centro de atención como ahora a raíz del contexto socioeconómico y político en el que nos encontramos. En este momento es cuando nos estamos dando cuenta de las oportunidades que ofrece el modelo 'off site' para hacer frente a desafíos tan candentes como la falta de vivienda". Del mismo modo, la

directora se ha referido al PERTE planteado por el Gobierno o al plan VIVE, en la Comunidad de Madrid, por ser "proyectos que se apoyan en el nuevo modelo constructivo y que, junto con la promoción privada, están contribuyendo significativamente a su consolidación".

LAS CLAVES SOBRE EL FUTURO DEL SECTOR

En el marco de REBUILD 2025 se desarrollará el **CONGRESO NACIONAL DE ARQUITECTURA AVANZADA Y CONSTRUCCIÓN 4.0**, que este año contará con más de 700 expertos internacionales que compartirán sus casos de éxito y puntos de vista. Una de las principales cuestiones que se abordarán es el futuro de la industrialización, por esta razón se estudiarán sus próximos pasos en los que cobran protagonismo el PERTE de vivienda, los planes públicos para disponer de más hogares, que están llevando a cabo regiones como la Comunidad de Madrid, Castilla y León o Navarra, y la financiación para estimular el modelo. A su vez, se examinarán las recientes directivas de la UE en aras de lograr las cero emisiones en 2050,





EL CONGRESO NACIONAL DE ARQUITECTURA AVANZADA Y CONSTRUCCIÓN 4.0 contará con más de 700 expertos internacionales en una edición donde el PERTE de vivienda, las directivas europeas para reducir emisiones, los diez años de BIM en España y la IA definirán la agenda.

las innovaciones surgidas en materiales que promueven la circularidad y el papel de la tecnología para optimizar los procesos en la obra siendo un ejemplo la metodología BIM, que cumple 10 años en España.

Asimismo, el Congreso tratará el desarrollo de los activos hoteleros, oficinas, retail, sociosanitario y los alternativos, con el auge

de los data centers, a la vez que resaltaré la importancia del diseño en los espacios para fomentar el bienestar de los inquilinos.

Para **Ignasi Pérez-Arnal**, director del CONGRESO NACIONAL DE ARQUITECTURA AVANZADA Y CONSTRUCCIÓN 4.0, "tras años de

reflexión, esta es la edición de la acción en la que compartiremos, con grandes referentes mundiales de la edificación, cómo el sector debe seguir con su modernización. Así, tendremos un Congreso con contenido de alto nivel en el que se analizará lo que realmente está generando tendencia en el ámbito constructivo y residencial como la industrialización híbrida, la introducción de la madera y la gran cantidad de legislación nueva. A ello, se le suma que atenderemos, de forma muy práctica, las claves para cumplir con la transformación sostenible y digital que promovemos con más casos de éxito, de estudio y talleres".

AUSTRIA será el país invitado en esta edición de REBUILD por su liderazgo europeo en la aplicación de políticas que promueven la vivienda social y por el desarrollo de la edificación industrializada y circular. Estará en la feria con una delegación encabezada por el Embajador de Austria en España, **Enno Drogenik**, y una decena de compañías de la zona presentarán sus innovaciones. ■

WWW.REBUILDEXPO.COM

ALUVAL presenta nuevas series y sistemas en **REBUILD 2025**

ALUVAL estará presente en REBUILD 2025 los días 23 a 25 de abril en IFEMA-MADRID en el Pabellón 9 - Stand C-313, donde presentará sus últimas novedades, enfocadas en la eficiencia, el rendimiento y el respeto por el medioambiente.

Uno de los pilares fundamentales de **ALUVAL** es su compromiso con la economía circular. La empresa emplea aluminio 100 % reciclable y procesos de producción optimizados para minimizar la huella de carbono. Esta filosofía se traduce en el desarrollo de sistemas como la serie *ALUPROM*, que combina innovación y sostenibilidad para el sector de la edificación.

Entre las novedades que se presentarán en **REBUILD 2025** destaca la serie *ALUPROM 20*, un sistema de corredera minimalista que maximiza la entrada de luz natural y mejora el aislamiento térmico y acústico, reduciendo el consumo energético en edificaciones modernas.

Por su parte, las series *ALUPROM 35* y *ALUPROM 31* están diseñadas para ofrecer soluciones versátiles en cerramientos interiores y exteriores. Con marcos de líneas depuradas y altas prestaciones en eficiencia térmica, estas series permiten adaptarse a las tendencias arquitectónicas más exigentes sin comprometer el confort y la sostenibilidad.

Finalmente, la serie *ALUPROM 54* representa la excelencia en sistemas de carpintería de aluminio de altas prestaciones. Gracias a su avanzada tecnología de rotura de puente térmico y su diseño optimizado, ofrece un elevado aislamiento y una gran resistencia estructural, ideal para proyectos que buscan el equilibrio entre estética, funcionalidad y eficiencia energética.

Con su presencia en REBUILD 2025, ALUVAL reafirma su compromiso con el sector, impulsando soluciones innovadoras que marcan el futuro de la construcción sostenible. ■



ALUVAL SISTEMAS

PICANYA

Valencia - España

central@aluval.es

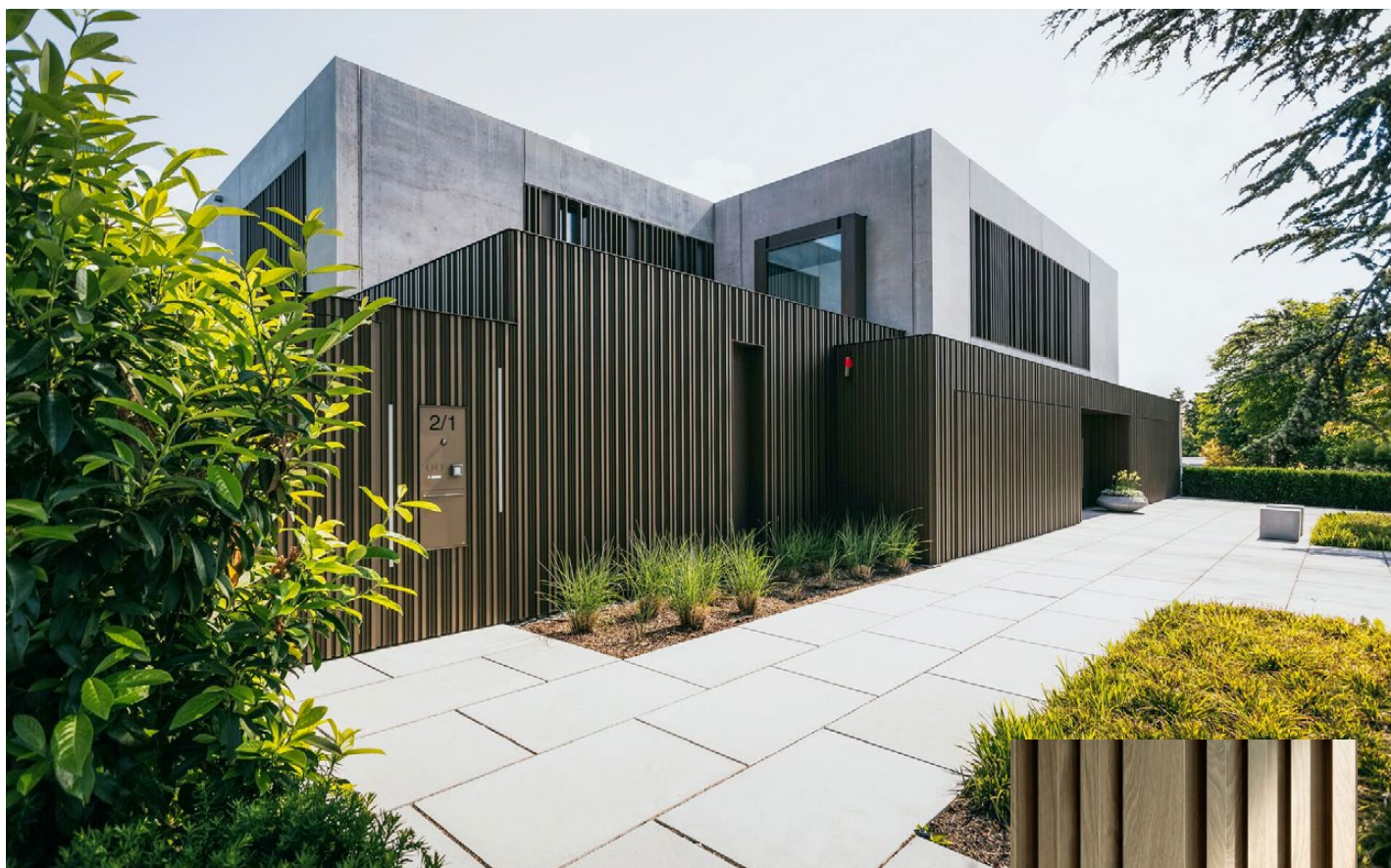
www.aluval.com

Suscríbese aquí

FICHA DE EMPRESA

RENSON presenta *LINARTE*[®] *WOOD DESIGN* y *AMANI*[®] en **REBUILD 2025**

RENSON presentará en su (stand 9-D47) de REBUILD 2025 en IFEMA-MADRID sus últimas innovaciones en revestimientos y espacios exteriores: *LINARTE*[®] *WOOD DESIGN*, que fusiona la calidez de la madera con la durabilidad del aluminio, y *AMANI*[®], un pabellón de jardín de alto nivel que redefine el confort y la personalización.



RENSON apuesta por la personalización y la innovación con *LINARTE*[®] *WOOD DESIGN* y *AMANI*[®], dos de sus últimas innovaciones diseñadas para llevar el diseño arquitectónico a nuevos niveles de personalización, funcionalidad y excelencia.

LINARTE[®] *WOOD DESIGN* es la evolución del sistema de revestimiento *LINARTE*[®], que ahora incorpora un acabado de apariencia madera de alta calidad. Esta solución combina

LINARTE[®] *WOOD DESIGN*
y aplicación en fachada.

la estética cálida y natural de la madera con la resistencia, durabilidad y bajo mantenimiento del aluminio, logrando un equilibrio perfecto entre diseño y tecnología. Su diseño modular con patrones intercambiables, junto con una amplia variedad de acabados y colores, permite una personalización total, adaptándose a distintos estilos arquitectónicos y a





Pabellón de jardín AMANI®.

RENSON impulsa la arquitectura de alto nivel con soluciones innovadoras como *LINARTE® WOOD DESIGN* y *AMANI®*, ofreciendo estética funcionalidad y personalización para el diseño contemporáneo, transformando espacios habitables en experiencias arquitectónicas mejoradas.

las necesidades de cada proyecto. Además, la versatilidad del sistema permite integrarlo en distintos elementos, desde fachadas hasta muros decorativos o interiores, asegurando una identidad visual coherente y sofisticada. Gracias a su durabilidad y resistencia a la intemperie, *LINARTE® WOOD DESIGN* aporta elegancia y exclusividad sin renunciar a la funcionalidad.

Por su parte, el pabellón de jardín *AMANI®* redefine los espacios exteriores con un concepto innovador que combina diseño, confort y personalización. Concebido como un espacio premium, *AMANI®* está diseñado para ofrecer privacidad y bienestar, creando un entorno exclusivo. Su diseño minimalista y líneas puras garantizan una integración armoniosa en

cualquier paisaje, desde jardines privados hasta espacios comerciales de alto nivel. Gracias a una extensa gama de accesorios y opciones de personalización, cada *AMANI®* puede configurarse según las necesidades específicas del usuario, ya sea como refugio de relajación, espacio de trabajo al aire libre o zona de entretenimiento. La posibilidad de integrar iluminación, cerramientos deslizantes, sistemas de calefacción o domótica permite transformar este pabellón en una experiencia única de confort y funcionalidad. Su estructura robusta y materiales de alta calidad garantizan un rendimiento óptimo en cualquier condición climática, proporcionando un refugio seguro y elegante en cualquier estación del año.

Con estas innovaciones, RENSON reafirma su compromiso con la arquitectura de alto nivel, apostando por soluciones versátiles y vanguardistas que combinan estética, funcionalidad y personalización. Tanto *LINARTE® WOOD DESIGN* como *AMANI®* han sido desarrollados para responder a las exigencias del diseño contemporáneo, proporcionando alternativas que elevan la experiencia arquitectónica y mejoran la calidad de los espacios habitables. ■

RENSON
 WAREGEM
 Bélgica
 bart.derudder@renson.net
 www.renson.eu/es

SIKA Nuevas soluciones en construcción industrializada

SIKA presentará en REBUILD sus soluciones en construcción industrializada para consolidar este modelo de construcción en 2030, con un stand en la zona de exposiciones (Pabellón 9 - Stand F-664), donde mostrará sus últimas novedades para avanzar en la descarbonización y transformación del sector, así como su LIBRO BLANCO DE LA SOSTENIBILIDAD.

La cita, que se celebrará los días 23 a 25 de abril en IFEMA-MADRID, busca convertirse en el escaparate de las últimas tendencias del sector. La compañía mostrará en su stand sus últimas novedades en construcción industrializada para avanzar en la descarbonización y transformación del sector, así como su LIBRO BLANCO DE LA SOSTENIBILIDAD.

SIKA también participará en el CONGRESO NACIONAL DE ARQUITECTURA AVANZADA Y CONSTRUCCIÓN 4.0, con la intervención de expertos en distintos encuentros y mesas redondas.

Bajo el lema "It's time: industrialize for sustainability" ("Es el momento de industrializar para la sostenibilidad"), la cita del sector busca consolidar la construcción industrializada como la respuesta a los desafíos actuales, como son la falta de vivienda asequible, la necesidad de descarbonizar el parque edificado, la falta de mano de obra cualificada y la incorporación de nuevas tecnologías.

Según datos del Radar de Tendencias de la Edificación presentado por REBUILD, en 2030 un 10 % de la obra nueva se construirá con sistemas industrializados.

"Desde SIKA queremos liderar este reto, apostando por el desarrollo de soluciones cada vez más innovadoras, de bajo impacto ambiental y grandes prestaciones. Nuestra amplia experiencia en otros sectores, como el automovilístico, donde la producción industrializada es una realidad desde hace años, nos permite ofrecer una respuesta adecuada y de calidad, liderando este camino hacia una nueva forma de



construir", explica **Borja Moya**, director de marketing de SIKA.

Como patrocinador principal, SIKA contará con una amplia área de exposición en el (Pabellón 9 - Stand F-664), donde los expertos de la compañía mostrarán las últimas novedades en materia de construcción industrializada, además de ofrecer asesoramiento técnico a los profesionales que lo soliciten. Una apuesta muy visual e interactiva en la que se dará a conocer la apuesta de la multinacional para liderar, desde los cimientos hasta la cubierta, el mercado de las soluciones para la construcción industrializada.

Además, en el marco de REBUILD 2025, se celebrará el CONGRESO NACIONAL

DE ARQUITECTURA AVANZADA Y CONSTRUCCIÓN 4.0, el mayor foro de conocimiento y tendencias de la industria que cuenta con un programa único de conferencias, y que reunirá a más de 700 expertos internacionales. El auditorio SIKA recibirá este año a uno de los arquitectos de mayor relevancia internacional, el francés **Dominique Perrault**, conocido por proyectos como la villa olímpica en la que se alojaron los deportistas que acudieron a los Juegos de París el pasado 2024.

La compañía suiza tendrá una presencia activa en el Congreso, interviniendo en varias sesiones y mesas redondas donde se hablará de descarbonización y transformación del entorno urbano; de industrialización; de economía circular; y de cómo hacer frente a los desafíos del sector.

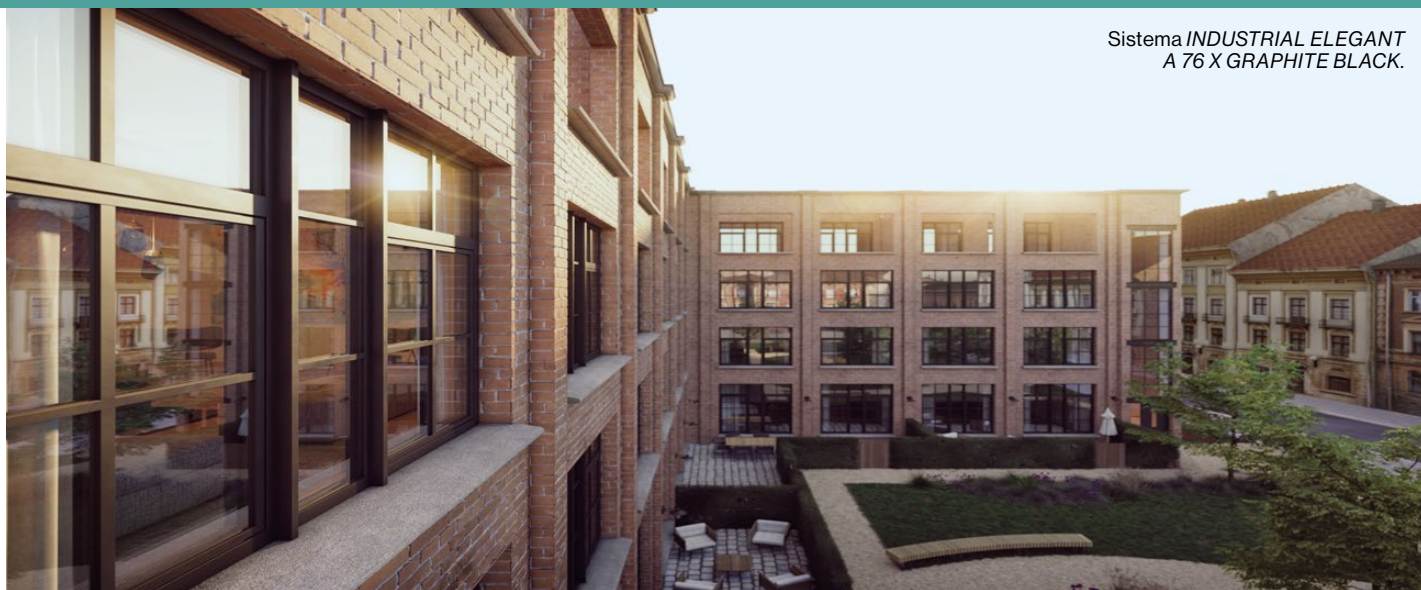
"El momento es ahora. La transición hacia un entorno urbano más eficiente y respetuoso con el medio ambiente no puede esperar. Contamos con herramientas poderosas, gracias a nuestra apuesta por la digitalización, y con nuevas técnicas, como la construcción industrializada, que nos permiten construir con menos errores y menor impacto ambiental. El CONGRESO NACIONAL DE ARQUITECTURA AVANZADA Y CONSTRUCCIÓN 4.0 nos ofrece una oportunidad única para reflexionar, compartir experiencias y lograr nuestras metas", concluye Borja Moya. ■

SIKA
ALCOBENDAS
Madrid - España
info@es.sika.com
www.esp.sika.com
www.sika.com

DECEUNICK

presenta el concepto “Hueco Perfecto Industrializado”

DECEUNINCK presentará en REBUILD 2025 su innovador concepto de “Hueco Perfecto Industrializado” en colaboración con las empresas VIGUETAS NAVARRAS y ONHAUS. Esta propuesta innovadora de sistema de montaje industrializado se exhibirá en los stands Pabellón 9 - Stand C-349 de BUILD:INN y en el Pabellón 9 - Stand C-341 de NASUVINSA, y destacará la importancia de la industrialización en la construcción moderna.



Sistema *INDUSTRIAL ELEGANT*
A 76 X GRAPHITE BLACK.

La compañía **DECEUNINCK**, en colaboración con **VIGUETAS NAVARRAS** y **ONHAUS**, realizará una demostración en vivo del proceso de instalación y desinstalación de una ventana en cuestión de segundos. Su innovador concepto de “Hueco Perfecto Industrializado” optimiza la instalación de ventanas con alta precisión, limpieza y rapidez..

Uno de los momentos más esperados será la demostración basada en “El Pit&Stop de la industrialización”. En este show en vivo, los asistentes podrán observar cómo se instala y desinstala una ventana sobre el “Hueco Perfecto Industrializado” en cuestión de segundos. La instalación se llevará a cabo sobre un doble muro **VNSYSTEM**, que conecta dos espacios expositivos y forma un pasillo indus-

trializado. Este proceso pone de manifiesto conceptos clave en la construcción, como precisión, limpieza y velocidad real.

Así, DECEUNINCK podrá mostrar cómo sus perfiles de PVC con tecnología **THERMOFIBRA** ofrecen soluciones que se adaptan a las necesidades actuales en el proceso de construcción industrializada. En palabras de **Giorgio Grillo**, director general de DECEUNINCK IBERIA, “*en estos términos, con el mismo personal y en el mismo espacio de tiempo, podemos instalar 8 veces más ventanas, añadiendo mayor productividad y valor al producto*”.

REBUILD 2025 se centra en la industrialización sostenible como respuesta a los desafíos actuales del sector de la construcción. La adopción de prácticas más

industrializadas, la integración de tecnología digital y la implementación de soluciones sostenibles son fundamentales para avanzar hacia edificaciones más eficientes y respetuosas con el medio ambiente.

La participación de DECEUNINCK en REBUILD 2025 refleja su compromiso con la innovación y la sostenibilidad, ofreciendo soluciones que responden a las necesidades actuales del mercado y que contribuyen a la transformación del sector de la construcción. ■

DECEUNINCK
BOROX
Toledo - España
info@deceuninck.es
www.deceuninck.es

Suscríbese aquí

FICHA DE EMPRESA

GEALAN

debuta en **REBUILD** con destacadas novedades

GEALAN, firma especializada en sistemas de carpintería de PVC de altas prestaciones, hará su debut en REBUILD, una de las ferias más importantes del sector de la edificación en España. Del 23 al 25 de abril, la compañía estará presente dentro del espacio del CONSORCIO PASSIVHAUS en el (Pabellón 10 - Stand 10C347), donde mostrará sus últimas soluciones técnicas orientadas a una construcción sostenible, energéticamente eficiente y de diseño contemporáneo.



Tras dos exitosas participaciones en VETECO, **GEALAN** elige ahora REBUILD como escenario para reforzar su posicionamiento en el ecosistema prescriptor y arquitectónico. Este estreno en la feria supone no solo un movimiento estratégico dentro del proceso de expansión en la Península Ibérica, sino también una clara manifestación de su voluntad de seguir construyendo alianzas de valor con fabricantes, distribuidores, estudios de arquitectura y promotoras que apuestan por edificaciones de altas prestaciones.

Entre las soluciones que exhibirá GEALAN en la feria destacan dos innovacio-

nes clave que responden a los estándares más exigentes del mercado actual. Por un lado, el sistema *GEALAN-LINEAR*® con hoja *GEALAN-LUMAXX*®, una configuración que aúna diseño minimalista, eficiencia térmica y máxima captación de luz natural. Con una transmitancia de tan solo 1,00 W/(m²K), este sistema es idóneo para construcciones certificadas PASSIVHAUS. Su perfilera estilizada y su arquitectura recta permiten generar espacios más luminosos sin comprometer el rendimiento energético del cerramiento.

Por otro, la firma expondrá *GEALAN ACRYLCOLOR*®, el acabado de super-

ficie exclusivo de GEALAN, fruto de una tecnología de coextrusión que fusiona vidrio acrílico coloreado con el perfil de PVC. Esta innovación otorga al sistema una resistencia excepcional frente a la radiación solar, el desgaste y los cambios de temperatura, manteniendo su color y aspecto original durante décadas. Su durabilidad, bajo mantenimiento y comportamiento térmico lo convierten en una de las opciones más valoradas en los climas mediterráneos, donde GEALAN experimenta una demanda creciente y sostenida.



Sistema
GEALAN-LINEAR®
con hoja GEALAN-LUMAXX®

GEALAN elige ahora REBUILD como escenario para reforzar su posicionamiento en el ecosistema prescriptor y arquitectónico.

Durante los tres días de feria, el stand de GEALAN contará con la presencia de dos perfiles técnicos clave: **Javiera Andrin**, arquitecta y responsable del departamento de distribución para España y Portugal, acompaña a los socios comerciales en el desarrollo y optimización de sus puntos de venta, aportando visión de producto y estrategia de negocio. **Nuria Benedicto**, consultora en construcción, trabaja estrechamente con estudios de arquitectura, promotoras y direcciones facultativas en la prescripción técnica de soluciones GEALAN, aportando detalle constructivo, cálculo y seguimiento de obra.

Ambas profesionales estarán disponibles para atender consultas, analizar proyectos y compartir con los visitantes cómo las soluciones GEALAN pueden mejorar la calidad y el rendimiento de sus futuras edificaciones.

Con su incorporación a REBUILD 2025, GEALAN lidera el camino con un modelo constructivo más eficiente, tecnológicamente avanzado y alineado con las exigencias de sostenibilidad actuales. Esta participación no solo refuerza su papel como agente activo en la transformación del sector, sino que también abre la puerta a nuevas sinergias con profesionales que buscan la calidad, la innovación y la fiabilidad en sus proyectos. ■

GEALAN

OBERKOTZAU - Alemania
patricia.buechi@gealan.de
info@gealan.de
www.gealan.de/es

ISO-CHEMIE

Innovaciones en eficiencia energética en **REBUILD 2025**

ISO-CHEMIE participará en REBUILD 2025 (IFEMA Madrid, 23-25 de abril) como coexpositor en el stand del CONSORCIO PASSIVHAUS (Pabellón 10 - Stand C-347), donde presentará sus soluciones de sellado y estanqueidad de puertas y ventanas.

ISO-CHEMIE mostrará soluciones reales y aplicadas de alta eficiencia energética con sus premarcos aislantes fabricados con las placas *ISO-TOP PLACAS DE CONSTRUCCIÓN WF3*, demostrando su eficacia en la mejora del rendimiento térmico y la estanqueidad de puertas y ventanas.

Además, ISO-CHEMIE tendrá un momento destacado en el programa de conferencias: la compañía presentará, en el espacio GRUPO LOBE THEATRE, el Programa de Formación de Profesionales de ISO-CHEMIE, un recorrido por más de 8 años de compromiso de la empresa en España y Portugal con la capacita-



ISO-CHEMIE presentará, entre otros productos, las *ISO-TOP PLACAS DE CONSTRUCCIÓN WF3*, especialmente personalizables.



Manuel Medina Salas director para España y Portugal de ISO-CHEMIE y presidente del CONSORCIO PASSIVHAUS (primero por la derecha).

ción técnica y la divulgación de buenas prácticas en el sector de la edificación sostenible.

La participación en REBUILD 2025 refuerza el compromiso de ISO-CHEMIE con la innovación, la sostenibilidad y la formación profesional, pilares fundamentales para la transformación del sector hacia un modelo más eficiente y respetuoso con el medio ambiente. ■

ISO-CHEMIE
AALEN - Alemania
info@iso-chemie.es
www.iso-chemie.eu/es

CONSTRUMAT 2025

Sigue creciendo

CONSTRUMAT 2025 sigue creciendo y ya supera el 95 % de espacio expositivo contratado para la edición que tendrá lugar del 20 al 22 de mayo de 2025 en el recinto de GRAN VÍA de FIRA DE BARCELONA en el pabellón 2 y en la que más de una cuarta parte de las compañías confirmadas son internacionales.

La 24ª edición de **CONSTRUMAT** avanza a muy buen ritmo y se perfila como una de las más grandes e internacionales de los últimos años. A un mes de su celebración se ha reservado el 95% del espacio expositivo, lo que refleja el gran interés que está generando tanto a nivel nacional como internacional. El salón ocupará 32.000 m² del pabellón 2 del recinto de GRAN VÍA de **FIRA DE BARCELONA** y reunirá a empresas de sectores como maquinaria, construcción industrializada, estructuras, fachadas, aislamiento, urbanismo, tecnologías aplicadas a la obra, prevención de riesgos y servicios profesionales, entre otros.

CONSTRUMAT 2025 se centrará en mostrar las últimas innovaciones del mercado en construcción sostenible, eficiencia energética, materiales y sistemas constructivos avanzados. A la oferta expositiva se suma el **SUSTAINABLE BUILDING CONGRESS**, que durante los tres días del salón abordará, bajo la dirección técnica de **Jorge Arditti** (presidente del **AIA** México y Latam), cuestiones como la biohabitabilidad, la salud, la inteligencia artificial o la vivienda social, con la participación de expertos internacionales. También se presentará **CONSTRUMAT EXPERIENCE**, un espacio con ponencias en formato interactivo, diseñado para facilitar la participación de empresas, asociaciones y entidades sectoriales. Además, habrá una zona específica para startups disruptivas del sector y un espacio de workshops con formación práctica y certificaciones profesionales. La 24ª edición del salón incluirá también los **PREMIOS CONSTRUMAT**, organizados por la **FUNDACIÓN MIES**



VAN DER ROHE, que reconocerán proyectos de arquitectura sostenible y saludable. Asimismo, acogerá eventos sectoriales como las juntas anuales de la **CNC**, **APCE** y **CGATE**, así como una jornada de rehabilitación organizada por **ANERR**. En el próximo número de

la Revista de VENTANAS, PUERTAS, CERRAMIENTOS ACRISTALADOS, PROTECCIÓN SOLAR y VIDRIO PLANO publicaremos las novedades presentadas por los expositores de nuestro sector. ■

WWW.CONSTRUMAT.COM

APAExpo by R+T calienta motores para su próxima edición en **FERIA VALENCIA**

La gran cita del sector de las puertas automáticas se celebrará del 14 al 16 de mayo de 2025 en FERIA VALENCIA, consolidando a APAExpo by R+T como un referente internacional gracias a su alianza estratégica con R+T ALLIANCE y su firme apuesta por la innovación y la internacionalización.



APAEXPO BY R+T ultima los preparativos para su esperada edición en FERIA VALENCIA, los días 14, 15 y 16 de mayo de 2025. Este evento, fruto de la colaboración entre la ASOCIACIÓN ESPAÑOLA DE FABRICANTES DE PUERTAS AUTOMÁTICAS (APA), FERIA VALENCIA y MESSE STUTTGART/R+T, se presenta como un salón altamente especializado y diseñado

a medida para los profesionales del sector de las puertas automáticas.

La feria destaca por su enfoque técnico, profesional e internacional, ofreciendo a los visitantes una completa panorámica de las últimas innovaciones tecnológicas, soluciones arquitectónicas, productos y servicios del sector. Además, se posiciona como una plataforma clave para potenciar la proyec-

ción exterior de las empresas españolas, especialmente en mercados estratégicos como el Norte de África, el Sur de Francia y Latinoamérica.

Desde su reestructuración en 2019 y su consolidación como evento de referencia -con un crecimiento del 40% en marcas expositoras y del 56% en visitantes respecto a 2017-, APAEXPO ha demostrado



su capacidad para evolucionar y adaptarse a las necesidades del sector. La firma del acuerdo con MESSE STUTTGART/R+T ha supuesto un punto de inflexión, al incorporar la feria a la prestigiosa red internacional R+T ALLIANCE.

Esta alianza permite a APAEXPO BY R+T beneficiarse de sinergias globales, fortaleciendo su impacto internacional y aumentando el valor añadido para expositores y visitantes. La colaboración, basada en principios de transparencia, sostenibilidad y calidad, constituye una apuesta firme por el crecimiento del sector español en los principales mercados internacionales.

El evento contará con la participación de un amplio abanico de empresas expositoras del sector, entre las que se encuentran: ABH Dock Solutions, ABM Accesos & Controles, AGM - Augusto Gonçalves Moreira & Irmao, ASO GmbH, Automatismos PPA, Billion, COAC Comercial de Cancelas y Puertas, Comercial Rutalchi, Celinsa, Daspi Italy, DEA System, EMFA Automatismos MAP, Face Automatics Doors, Flexiforce Ibé-



rica, Gadoor, Gammagal, GLG Ibérica, HomyHub, Key Center Smart, Linear Motor Aplicaciones - Motion 4, Luxe Perfil, Masinara, Máster Ingenieros Micomdoor, New Gate, NFI Nouvelles Fermetures International, Novelforis, Omnipro, Segurdoma, Serraller, Soltekin, Startec, Steute Technologies,

Systematic, Tenzamatic, Valportas y ZKTeco Europe - Armatură.

ICAD 2025 debatirá en APAEXPO BY R+T la reindustrialización del sector de puertas automáticas

APAEXPO BY R+T acogerá la cuarta edición del INTERNATIONAL CONGRESS AUTOMATIC DOORS (ICAD), que centrará

APAEXPO BY R+T CALIENTA MOTORES PARA SU PRÓXIMA EDICIÓN EN FERIA VALENCIA

sus contenidos en la reindustrialización del sector como estrategia clave para reforzar su competitividad y liderazgo internacional.

Organizado por la ASOCIACIÓN ESPAÑOLA DE FABRICANTES DE PUERTAS AUTOMÁTICAS (APA), el congreso abordará sostenibilidad, digitalización, innovación tecnológica y colaboración público-privada, con especial atención a casos de éxito industriales y estrategias para atraer inversión y retener talento especializado.

El programa incluirá ponencias técnicas, mesas de debate y encuentros para impulsar redes estratégicas entre empresas, instituciones y profesionales, fomentando el intercambio de conocimiento y la captación de recursos.

ICAD 2025 busca reposicionar al sector español como referente global a través del desarrollo de capacidades de I+D, excelencia tecnológica y producción avanzada, consolidando la **"MARCA ESPAÑA"** como sinónimo de innovación y calidad industrial.

Los organizadores destacan que la reindustrialización no solo representa una oportunidad de crecimiento global, sino también un compromiso con la innovación, el talento y la sostenibilidad como ejes del futuro industrial del sector.

Casos de éxito industrial, eje del IV ICAD en APAEXPO BY R+T

El congreso ICAD pondrá el foco en la reindustrialización del sector de puertas automáticas a partir del análisis de experiencias industriales consolidadas. Especialistas del ámbito tecnológico e institucional abordarán los principales retos del sector en sostenibilidad, digitalización, innovación y colaboración público-privada.

El programa combinará ponencias, mesas de debate y espacios de networking para fomentar el intercambio estratégico entre empresas e instituciones. El objetivo: reposicionar a la industria española como referente global en capacidad productiva, I+D y excelencia tecnológica.

La reindustrialización se plantea como una vía para impulsar la **"MARCA ESPAÑA"** industrial, atraer inversión y superar barreras estructurales a través de alianzas y proyectos de alto impacto.



APAExpo by R+T conecta a sus expositores con agentes comerciales colegiados. APAEXPO BY R+T y el Colegio Oficial de Agentes Comerciales de Valencia han cerrado un acuerdo para facilitar a los expositores el acceso

a agentes comerciales cualificados. El servicio es gratuito y busca impulsar el crecimiento comercial del sector mediante la colaboración profesional certificada.

Las empresas participantes pueden solicitar la activación del servicio enviando un



correo con sus datos a COACValencia, que gestionará las ofertas sin coste adicional.

APAExpo by R+T invita a zonas afectadas por la DANA a conocer soluciones del sector

APAExpo by R+T ha retomado el contacto con ayuntamientos y asociaciones de áreas impactadas por la DANA para facilitar el acceso a soluciones específicas en automatismos, instalación y mantenimiento de puertas automáticas.

La feria dedicará una jornada especial al público local, asociaciones vecinales, comercios y pequeñas empresas, con el fin de mostrar cómo la innovación del sector puede responder eficazmente a los retos derivados de fenómenos meteorológicos extremos.

IVACE y APA refuerzan la presencia internacional en APAExpo by R+T con misiones inversas

APA e IVACE Internacional han lanzado una campaña de atracción de compradores internacionales mediante misiones inversas, con participación confirmada de profesionales de ALEMANIA, FRANCIA, GUATEMALA y TÚNEZ.

La iniciativa busca abrir nuevas oportunidades comerciales y potenciar la internacionalización del sector español. La feria se consolida así como un nodo estratégico que conecta innovación, producto y negocio global a través de actividades de networking y encuentros profesionales.

FEMPA lanza concurso técnico para instaladores de puertas automáticas en APAExpo by R+T.

FEMPA y FEMEVAL organizan un concurso técnico dirigido a instaladores profesionales, con pruebas prácticas que evalúan habilidades, normativa y resolución técnica. El ganador recibirá formación especializada en Mercado CE, certificación profesional acreditada por ENAC y un iPad como herramienta de apoyo técnico.

Además, FEMPA sorteará un segundo iPad entre los visitantes registrados en su stand. La iniciativa pone en valor la cualificación profesional y subraya el papel de APAExpo by R+T como espacio clave para el desarrollo, la formación y el reconocimiento del talento en el sector. ■

APAEXPOBYRT.FERIAVALENCIA.COM



Este artículo ¡Va de ferias!

El año 2024 fue especialmente rico en certámenes internacionales con la industria de las **VENTANAS, PUERTAS, CERRAMIENTOS ACRISTALADOS y PROTECCIÓN SOLAR** como protagonista. **R+T** (19 a 23 de febrero en STUTTGART Alemania), **FENSTERBAU FRONTALE** (19 a 22 de marzo en NÜREMBERG Alemania), **REBUILD** (19 a 21 de marzo en MADRID España), **CONSTRUMAT** (21 a 23 de mayo en BARCELONA España), **E-SQUADRIA SHOW GLAS / GLASS SOUTH AMERICA** (12 a 15 de junio en SÃO PAULO - Brasil), **DOORS & WINDOWS GLASSTECH MEXICO** (9 a 11 de julio en GUADALAJARA - México), **BATIMAT & EQUIP'BAIEMETAL EXPO** (30 de septiembre a 3 de octubre en PARÍS Francia), **VETECO** (5 a 8 de noviembre en MADRID - España),

SMART DOORS (5 a 8 de noviembre en MADRID - España), **EURASIA WINDOW & DOOR** (16 a 19 de noviembre en ESTAMBUL - Turquía) han sido citas imprescindibles en un año donde se ha vuelto a poner de manifiesto la importancia de este tipo de eventos como escaparates internacionales de las últimas tecnologías e innovaciones del sector y foros de encuentro entre empresas y profesionales. Consideramos por tanto que no existe mejor resumen del momento actual del sector que este recorrido por las principales ferias de la industria de la carpintería y la protección solar a lo largo del año 2024 en las que **Revista de VENTANAS, PUERTAS, CERRAMIENTOS ACRISTALADOS y PROTECCIÓN SOLAR** ha estado presente y que ha sido especialmente propicio en nuevos productos y estrategias de cara al futuro de nuestro sector.

CONSTRUMAT



FENSTERBAU FRONTALE

REBUILD
BARCELONA. CONSTRUYE Y REHABILITA

E-SQUADRIA SHOW

Doors & Windows MEXICO
Exposición de Puertas y Ventanas

VETECO
SEMANA INTERNACIONAL DE LA CONSTRUCCIÓN

VETECO SOLAR WINDOW

DOOR
Eurasia

SMARTDOORS
SEMANA INTERNACIONAL DE LA CONSTRUCCIÓN

BATIMAT

[Ir al Sumario](#)

[Ir al Índice de Anunciantes](#)



El equipo comercial de Revista de VENTANAS, PUERTAS, CERRAMIENTOS ACRISTALADOS y PROTECCIÓN SOLAR en R+T 2024.

Del 19 al 23 de febrero de 2024 se celebró **R+T**, la Feria Internacional especializada en Persianas, Puertas/Portones y Sistemas de Protección Solar. En total, 1.020 empresas procedentes de 43 países presentaron sus innovaciones en esta edición, con una superficie de exposición de 120.000 m² y el recinto de MESSE STUTTGART totalmente completo. 61.232 visitantes de 146 países acudieron a STUTTGART - Alemania para conocer en directo los últimos productos y servicios del sector. ■

[MESSE-STUTTART.DE/R-T/EN](https://messe-stuttgart.de/r-t/en)



Ya PUEDE LEER

Ventanas Puertas
Cerramientos Acristalados y Protección Solar

2024 En imágenes

R+T

Willkommen Benvenuti
Bienvenue Benvenuti
欢迎 Bienvenidos
Hoş geldiniz
Welkom Welcome

[CLICAR AQUÍ PARA VER EL REPORTAJE](#)

¡Va de ferias!

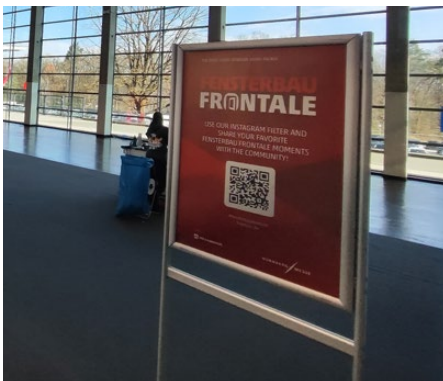
Hablamos de **FENSTERBAU FRONTALE**



FENSTERBAU FRONTALE se celebró los días 19 a 22 de marzo, una vuelta a su fecha habitual en primavera y con gran éxito. Un total de alrededor de 75.000 visitantes de 112 países acudieron al recinto ferial de NÜREMBERG - Alemania para reunirse con 973 expositores de 44 países y poder ver las últimas tendencias en la construcción de ventanas, puertas y fachadas.

El evento volverá a celebrarse del 24 al 27 de marzo de 2026 en el recinto ferial de NÜREMBERG. ■

WWW.FRONTALE.DE



Ya PUEDE LEER



¡Va de ferias!

Hablamos de **REBUILD**



REBUILD 2024 cerró sus puertas el 21 de marzo de 2024 afianzando la construcción industrializada como el nuevo motor económico del país en el que se levantarán oportunidades de negocio y de mejora social. Por ello, un total de 25.597 profesionales de la edificación se congregaron en este evento los días 19 a 21 de marzo de 2024 en IFEMA MADRID España, a fin de descubrir todo lo que supone la industrialización del sector y conocer de primera mano las novedades que surgieron en el mercado en estas fechas. ■

WWW.REBUILDEXPO.COM



Ya PUEDE LEER

Ventanas Puertas
Cerramientos Acristalados y Protección Solar

vidoperfil.com

REBUILD 2024
en imágenes
BARCELONA. CONSTRUYE Y REHABILITA

REBUILD
TRANSFORMANDO LA EDIFICACIÓN

Congreso Nacional de Arquitectura Avanzada y Construcción 4.0

Nuevas tecnologías y sistemas en la Construcción 4.0

Agenda jueves 21
11:00h
Auditorium AEDAS Homes

Elisa Valero

REBUILD
TRANSFORMANDO LA EDIFICACIÓN

CLICAR AQUÍ PARA VER EL REPORTAJE

¡Va de ferias!

Hablamos de **CONSTRUMAT**



La feria **CONSTRUMAT** cerró el pasado 23 de mayo su edición 2024 con un 40 % más de visitantes y la participación de un total de 314 expositores y más de 600 marcas representadas, un 50 % más que en 2023.

CONSTRUMAT 2024 fue una edición marcada por el crecimiento y la dinamización de negocios, así como una apuesta clara del sector por la innovación y la sostenibilidad. La construcción industrializada fue la gran protagonista de la 23ª edición de CONSTRUMAT, con un total de 21.027 visitantes. La próxima edición tendrá lugar del 20 al 22 de mayo de 2025 en el recinto de Gran Vía de FIRA BARCELONA. ■

WWW.CONSTRUMAT.COM



Ya PUEDE LEER



[CLICAR AQUÍ PARA VER EL REPORTAJE](#)

¡Va de ferias!

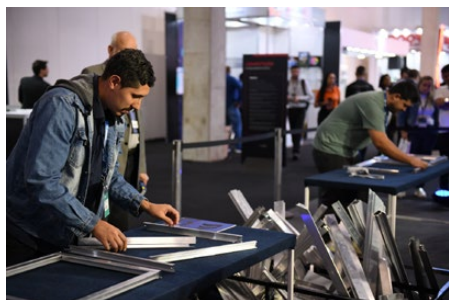
Hablamos de **E-SQUADRIA SHOW** y **GLASS SOUTH AMERICA**



Del 12 al 15 de junio de 2024, SÃO PAULO EXPO fue la sede elegida para la 1ª edición de **E-SQUADRIA SHOW** y la 15ª de **GLASS SOUTH AMERICA**. Las dos ferias acogieron a más de 16.500 profesionales cualificados del sector entre carpinteros, transformadores, vidrieros, metalúrgicos, arquitectos, interioristas, promotores e ingenieros. La próxima edición tendrá nueva sede y se realizará del 13 al 16 de mayo de 2026, en el Distrito de Anhembi en SANTANA, São Paulo - Brasil). ■

WWW.GLASSEXPO.COM.BR/EN

WWW.HOME.ESQUADRIASHOW.COM.BR



Suscríbese aquí

GLASS SOUTH AMERICA

E-SQUADRIA SHOW

¡Va de ferias!

Hablamos de **DOORS & WINDOWS MEXICO**



La cuarta edición de la feria **DOORS & WINDOWS y GLASSTECH MEXICO 2024** tuvo lugar los días 9 al 11 de julio de 2024 en EXPO GUADALAJARA, con la participación de 147 empresas expositoras y 3.869 visitantes profesionales. Para la mayoría de expositores, la feria DOORS & WINDOWS y GLASSTECH MEXICO 2024 fue un gran éxito en cuanto a visitantes tanto en número como en calidad. A destacar la presencia de numerosos visitantes de toda Centroamérica con un perfil comprador muy importante. La edición 2025 se llevará a cabo del 16 al 18 de julio de 2025 en CENTRO CITIBANAMEX, CIUDAD DE MÉXICO (México). ■

WWW.GLASSTECHMEXICO.COM



Ricardo Calleja, responsable de Revista de VENTANAS, PUERTAS y CERRAMIENTOS en el STAND de DOORS & WINDOWS MEXICO 2024.

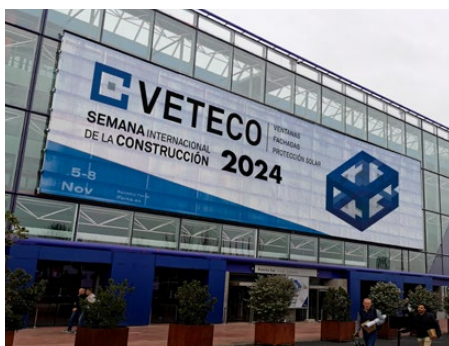
Ya PUEDE LEER



[CLICAR AQUI PARA VER EL REPORTAJE](#)

¡Va de ferias!

Hablamos de **VETECO** y **VETECO SOLAR**



VETECO 2024 cerró sus puertas el pasado 8 de noviembre con un balance muy positivo como parte de la **SEMANA INTERNACIONAL DE LA CONSTRUCCION**, un evento que aglutina cuatro ferias distintas, entre ellas VETECO, y que recibió en esta última edición un total de más de 46.000 visitantes profesionales y 560 empresas.

Más de 310 expositores ocuparon los pabellones 7, 9 y 10 de VETECO en IFEMA, incluyendo las áreas especializadas **VETECO SOLAR**, con 59 expositores y **VETECO GLASS** con 28. ■

WWW.IFEMA.ES/VETECO



Stand de Revista de VENTANAS, PUERTAS, CERRAMIENTOS ACRIALADOS y PROTECCIÓN SOLAR en VETECO 2024.

Ya PUEDE LEER



[CLICAR AQUÍ PARA VER EL REPORTAJE](#)

Suscríbese aquí

VETECO

¡Va de ferias!

Hablamos de **SMART DOORS**



SMARTDOORS 2024 cerró sus puertas el pasado 8 de noviembre de 2024 con un balance muy positivo como parte de la **SEMANA INTERNACIONAL DE LA CONSTRUCCIÓN**, un evento que aglutina cuatro ferias distintas y que recibió en esta edición a más de 46.000 visitantes profesionales y 560 empresas.

SMARTDOORS contó con la participación de 42 expositores y concluyó con gran éxito, consolidándose como una de las citas más importantes en el sector de puertas y automatización. ■

WWW.IFEMA.ES/SMART-DOORS



Stand de Revista de VENTANAS, PUERTAS, CERRAMIENTOS ACRISTALADOS y PROTECCIÓN SOLAR en este evento.

Ya PUEDE LEER



[CLICAR AQUÍ PARA VER EL REPORTAJE](#)

¡Va de ferias!

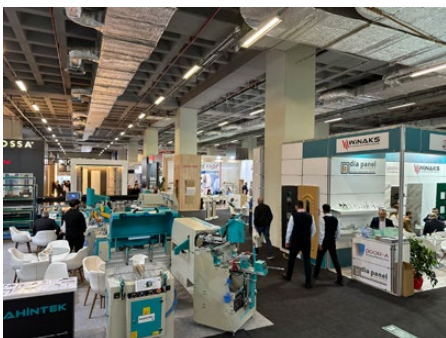
Hablamos de **EURASIA WINDOW & DOOR**



EURASIA WINDOW & DOOR superó nuevamente las expectativas al reunir a más de 600 empresas y 65.814 visitantes de 131 países. Este destacado evento comercial, reconocido como centro de innovación y de oportunidades de negocio, reafirmó su papel como plataforma indispensable para los profesionales de la industria de las ventanas, puertas y cerramientos acristalados.

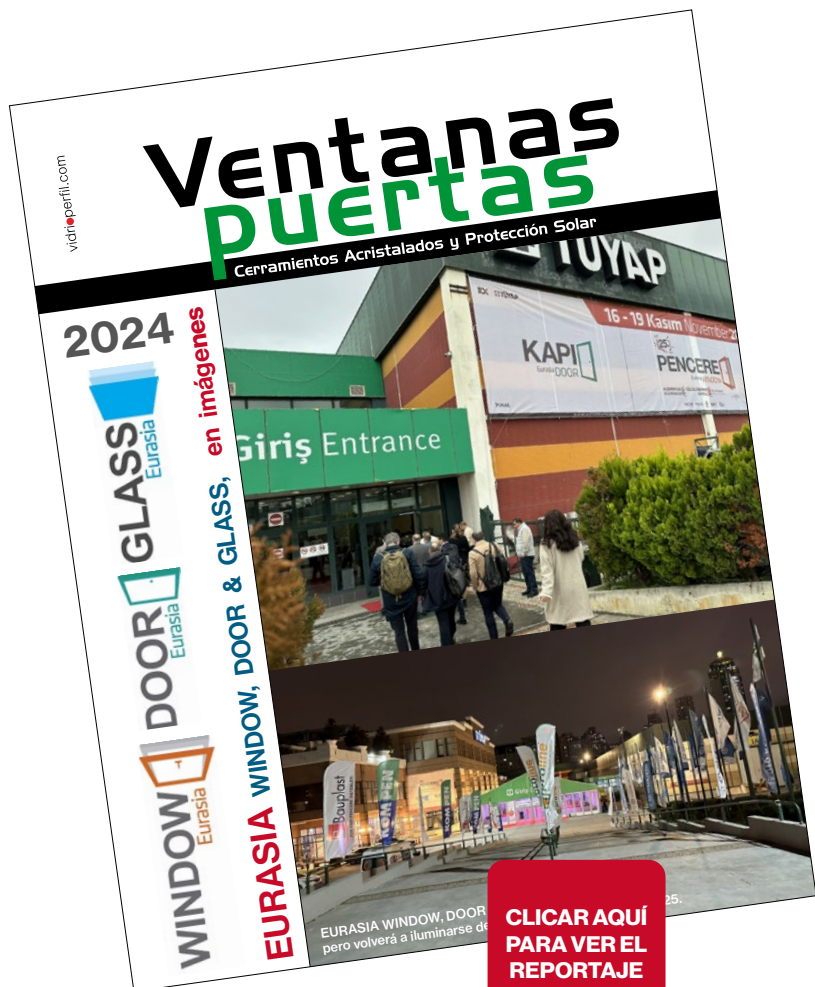
La Feria de las Ventanas, de las Puertas y del Vidrio EURASIA reabrirá sus puertas entre el 15 y el 18 de noviembre de 2025 en su sede habitual, el Centro de Congresos y Ferias de TÜYAP ubicado en ESTAMBUL. ■

WWW.EURASIAWINDOWFAIR.COM



Nuestro enviado especial en EURASIA WINDOW & DOOR 2024, Pep Fernández.

Ya PUEDE LEER



Suscríbese aquí

EURASIA WINDOW & DOOR

¡Va de ferias!

Hablamos de
BATIMAT / EQUIP'BAIE/MÉTAL'EXPO



Del 30 de septiembre al 3 de octubre de 2024 se celebró en EXPO PORTE DE VERSAILLES, París, **LE MONDIAL DU BÂTIMENT**, que se convirtió en el evento de referencia para la industria de la construcción con 4 ferias simultáneas, **BATIMAT, ÉQUIP'BAIE/MÉTAL'EXPO, IDÉOBAIN e INTERCLIMA**, con más de 2.000 expositores y 135.000 visitantes.

La adaptación, la innovación, los territorios y las mujeres y hombres de la construcción fueron los cuatro grandes temas destinados a suscitar un cambio de perspectiva en los profesionales del sector, con un programa de 350 conferencias y eventos y 14 espacios diferentes para ahondar en estas cuatro temáticas. ■

WWW.BATIMAT.COM

ROSA RUIZ, Gerente de Revista de VENTANAS, PUERTAS, CERRAMIENTOS ACRISTALADOS y PROTECCIÓN SOLAR en BATIMAT y ÉQUIP'BAIE 2024.



Ya PUEDE LEER

Victor Perfil
victorperfil.com

Ventanas puertas

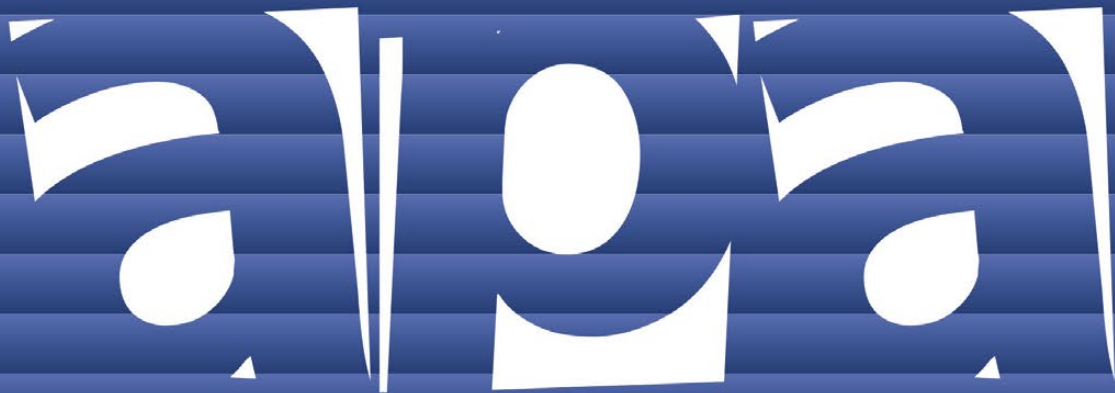
Cerramientos Acristalados y Protección Solar

BATIMAT 2024
en imágenes

Accès direct avec badges imprimés ou sur Smartphone
Direct Access for Printed or Digital Badge Holders

BATIMAT **IDÉOBAIN** **INTERCLIMA** **ÉQUIP'BAIE MÉTAL'EXPO**

CLICAR AQUÍ PARA VER EL REPORTAJE



Expo

by



FERIA INTERNACIONAL DE PUERTAS AUTOMÁTICAS
INTERNATIONAL AUTOMATIC DOORS TRADE FAIR

14-16 May_2025



FERIA VALENCIA



GLASSTECH MEXICO 2025

Glasstechnology Expo Mexico

Del 16 al 18 de julio de 2025

CIUDAD DE MÉXICO - México

www.glasstechmexico.com



EXPO NACIONAL FERRETERA 2025

Feria del sector Ferretero en México

Del 4 al 6 de septiembre de 2025

GUADALAJARA - México

www.expoferretera.com.mx



EXPO CIHAC 2024 - SALÓN AMEVEC
Exposición de la Industria de la Construcción

Del 15 al 17 de octubre de 2025

CIUDAD DE MÉXICO - México

www.expocihac.com



EXCON PERÚ

Exposición Internacional de Innovaciones para la Vivienda, Construcción, Arquitectura y Diseño

Del 9 al 12 de octubre de 2025

LIMA - Perú

www.excon.pe



FICAD

Feria Internacional de Construcción, Arquitectura y Diseño en Bolivia

Del 23 al 27 de abril de 2025

FEXPOCRUZ - SANTA CRUZ (Bolivia)

www.fexpocruz.com.bo



FEVENT 2025

Feria Técnica en Ventanas

Del 17 al 19 de junio de 2025

SANTIAGO DE CHILE - Chile

www.fevent.cl

Ferias y Eventos en América Latina



**expoconstrucción
expodiseño**
feria internacional

EXPOCONSTRUCCIÓN - EXPODISEÑO
Feria Internacional de la Construcción, la Arquitectura,
la Infraestructura y el Diseño en la Región del Arco
del Pacífico, Centro América y el Caribe
Del 20 al 25 de mayo de 2025
BOGOTÁ - Colombia
www.expoconstruccionyexpodiseño.com



FEICON

FEICON BRASIL 2025

Salón Internacional de la Construcción
Del 8 al 11 de abril de 2025
SAO PAULO - Brasil
www.feicon.com.br

GLASS | TECHNOLOGY
SOUTH AMERICA & DESIGN

GLASS SOUTH AMERICA 2025

Feria Internacional de Tecnología
y Diseño en Vidrio
Del 3 al 6 de septiembre de 2025
São Paulo Expo - SÃO PAULO (Brasil)
www.glassexpo.com.br

Saie VETRO

SAIE VETRO BRASIL 2025

Salón de las ventanas y el vidrio en Brasil
Del 10 al 12 de septiembre de 2025
FLORIANÓPOLIS (Brasil)
www.saievetro.com

FESQUA

FESQUA 2026

Salón de las ventanas y el vidrio en Brasil
Del 9 al 12 de septiembre de 2026
SÃO PAULO (Brasil)
www.fesqua.com.br



FERIA DE LA CONSTRUCCIÓN DE URUGUAY

Feria del Sector de la Construcción en Uruguay
Del 15 al 19 de octubre de 2025
RURAL DEL PRADO
MONTEVIDEO - Uruguay
ferielaconstruccion.com.uy

BATEV

BATEV 2025

Exposición Internacional
de la Construcción y la Vivienda
Del 25 al 28 de junio de 2025
BUENOS AIRES (Argentina)
www.batev.com.ar

Ferias y Eventos Internacionales



REBUILD 2025

Evento de innovación para la edificación y Congreso Nacional de Arquitectura Avanzada y Construcción 4.0.

Del 23 al 25 de abril de 2025

MADRID (España)



APAEXPO by R+T FERIA VALENCIA

Feria Internacional de Puertas Automáticas.

Del 14 al 16 de mayo de 2025

FERIA DE VALENCIA

VALENCIA (España)



CONSTRUMAT 2025

Salón Internacional de la Construcción.

Del 20 al 22 de mayo de 2025

FIRA BARCELONA GRAN VÍA 2

BARCELONA (España)



DOORS & WINDOWS MEXICO 2025

Exposición de Puertas y Ventanas.

Del 16 al 18 de julio de 2025

CENTRO CITIBANAMEX

CIUDAD DE MEXICO (México)



ARCHITECT@WORK BARCELONA 2024

Exposición de Arquitectura en Interiorismo.

29 y 30 de octubre de 2025

L'HOSPITALET - Barcelona (España)

[Ir al Sumario](#)

[Ir al Índice de Anunciantes](#)



EURASIA WINDOW 2025 EURASIA DOOR 2025

Feria Internacional de la Ventana, Puertas, Fachadas, Perfiles, Maquinaria, Herrajes y Accesorios.
Del 15 al 18 de noviembre de 2025
ESTAMBUL (Turquía)



FENSTERBAU FRONTALE 2026

Feria internacional de Ventanas, Puertas y Fachadas.
Del 24 al 27 de marzo de 2026
NUREMBERG (Alemania)



VENTANAS
FACHADAS
PROTECCIÓN SOLAR
VIDRIO PLANO

VETECO 2026

Salón Internacional de la Ventana, Fachada y Protección Solar.
Del 10 al 13 de noviembre de 2026
MADRID (España)



VENTANAS
FACHADAS
PROTECCIÓN SOLAR
VIDRIO PLANO

VETECO SOLAR 2026

Salón Internacional de Protección y Control Solar y Automatismos.
Del 10 al 13 de noviembre de 2026
MADRID (España)



BAU 2027

Salón Internacional de la Construcción.
Del 11 al 15 de enero de 2027
MÚNICH (Alemania)



R+T 2027

Feria internacional especializada en Persianas, Puertas/Portones y Protección Solar.
Del 15 al 19 de febrero de 2027
STUTT GART (Alemania)

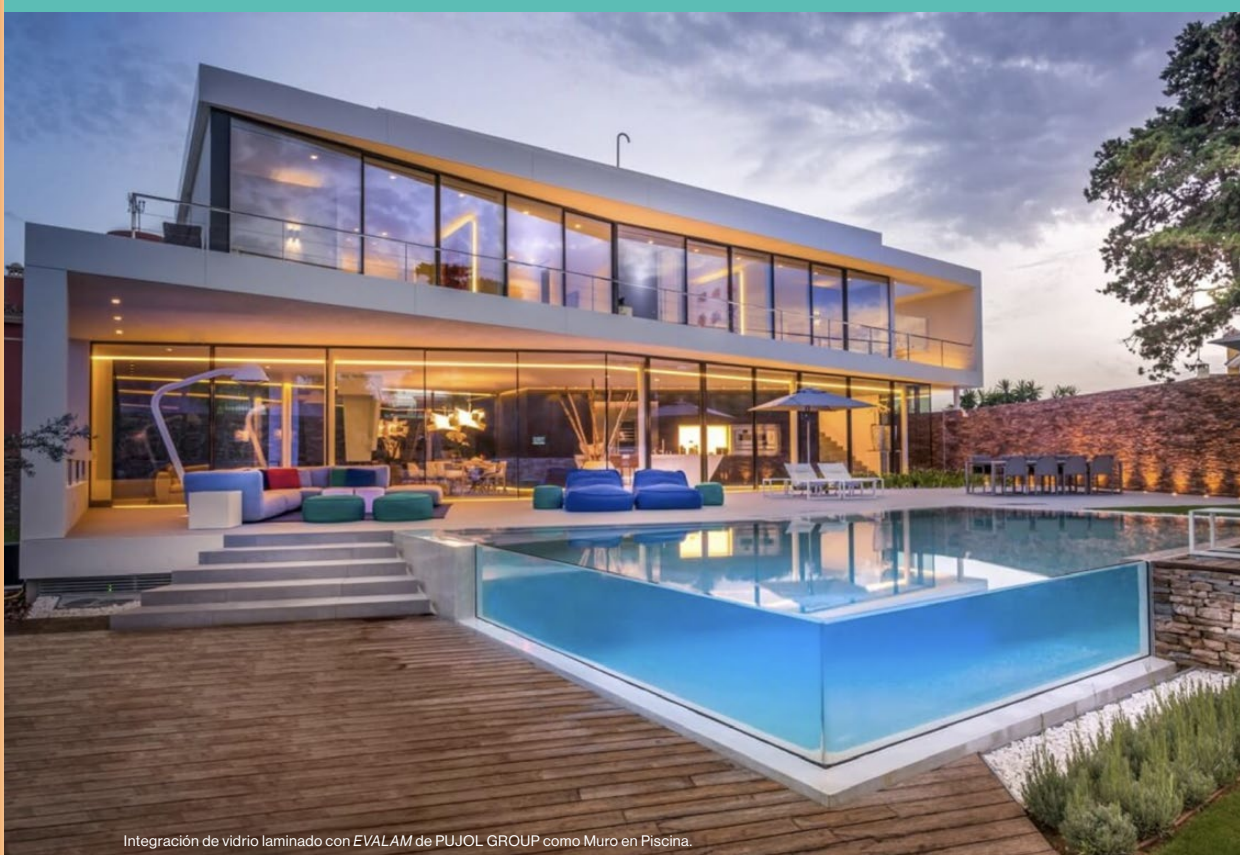
La imagen y el prestigio
de su empresa no tiene precio

vidrioperfil.com

HUECO

ARQUITECTURA

La primera revista digital dedicada
a la Arquitectura en Vidrio y Fachadas Ligeras



Integración de vidrio laminado con EVALAM de PUJOL GROUP como Muro en Piscina.

TECHNAL - VIVIENDA UNIFAMILIAR CON VENTANAS GALENE Y SOLEAL
SISTEMA WICONA EN UN EDIFICIO DE OFICINAS DE POBLENOU, BARCELONA
THERMIA BARCELONA - INNOVACIÓN Y ELEGANCIA EN LA CASA OM DE COSTA RICA
MOL ARQUITECTURA GANA EL PREMIO DE ASOMA AL MEJOR CERRAMIENTO DE MADERA
SISTEMAS KÖMMERLING EN LA RESIDENCIA DE ESTUDIANTES STUDENT EXPERIENCE
GRADITEL SOLAR PRESENTA LA PÉRGOLA BIOCLIMÁTICA RETRÁCTIL APOLO PRESTIGE
ACUERDO DE CORTIZO E INGENNUS PARA LA ARQUITECTURA CIRCULAR

Año 22
Mayo 2024

Revista de Arquitectura
especializada en Vidrio, Ventanas, Puertas,
Fachadas y Cerramientos Acristalados

Más información al teléfono **+34 93 412 07 64**
o al e-mail **publicidad@vidrioperfil.com**

Síguenos en:





**Promocione sus productos en América Latina,
España, Portugal y Andorra
con esta revista.
24 países y más de
66.000 lectores.**

ARGENTINA
BOLIVIA
BRASIL
CHILE
COLOMBIA
COSTA RICA
CUBA
ECUADOR
EL SALVADOR
FLORIDA (EE. UU.)
GUATEMALA
HONDURAS
MÉXICO
NICARAGUA
PANAMÁ
PARAGUAY
PERÚ
PUERTO RICO
REPUBLICA DOMINICANA
URUGUAY
y VENEZUELA

ESPAÑA
PORTUGAL
ANDORRA

Síguenos en:



vidrioperfil.com
EL PORTAL DE LA CARPINTERÍA Y EL VIDRIO



1989 - 2025
PROPORCIÓN 3 S.A.



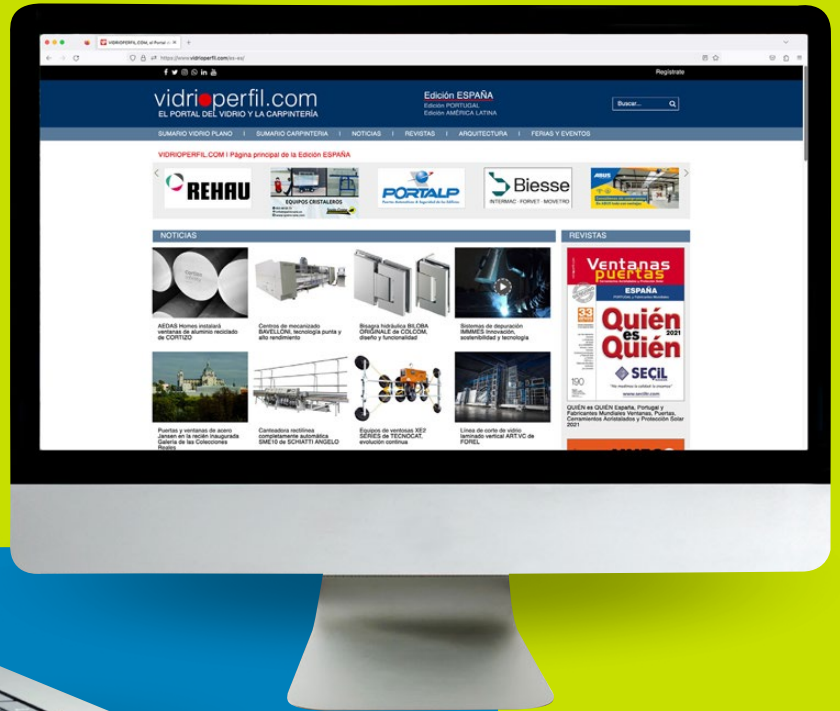
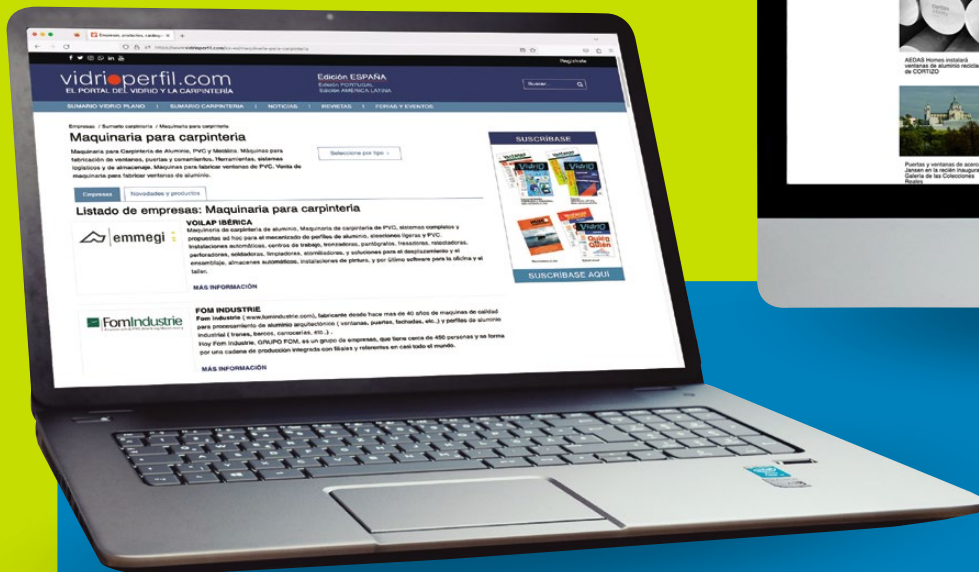
Bruc, 48 - 08010 BARCELONA - España - Tel.: + 34 93 412 07 64
publicidad@vidrioperfil.com - www.vidrioperfil.com

Suscríbese aquí

**QUIERO ANUNCIARME
EN ESTA REVISTA**

vidrioperfil.com

EL PORTAL DE LA CARPINTERÍA Y EL VIDRIO



DISEÑO RESPONSIVE
adaptado a ordenadores, tablets, móviles...

Síguenos en:



Descúbralo en
www.vidrioperfil.com



Ventanas puertas

Cerramientos Acristalados y Protección Solar

AMÉRICA LATINA

Edición

Distribución:

- ARGENTINA
- BOLIVIA
- BRASIL
- CHILE
- COLOMBIA
- COSTA RICA
- CUBA
- ECUADOR
- EL SALVADOR
- FLORIDA (EE. UU.)
- GUATEMALA
- HONDURAS
- MÉXICO
- NICARAGUA
- PANAMÁ
- PARAGUAY
- PERÚ
- PUERTO RICO
- REPÚBLICA DOMINICANA
- URUGUAY
- y VENEZUELA

Síguenos en:

83

Abril 2025



www.graditelsistemas.com

¿Quiere exportar?

Edición digital AMÉRICA LATINA
distribuida a 21 países:

Argentina, Bolivia, Brasil, Chile, Colombia, Costa Rica, Cuba, Ecuador, El Salvador
Florida (EE.UU.), Guatemala, Honduras, México, Nicaragua, Panamá, Paraguay
Perú, Puerto Rico, República Dominicana, Uruguay y Venezuela.

Síguenos en:



Más información al teléfono **+34 93 412 07 64**
o al e-mail **publicidad@vidrioperfil.com**

Suscríbese aquí



QUIERO ANUNCIARME
EN ESTA REVISTA

VidriO

PLANO E INDUSTRIAS AFINES

HANJIANG

AMÉRICA LATINA

Edición

- Distribución:
- ARGENTINA
 - BOLIVIA
 - BRASIL
 - CHILE
 - COLOMBIA
 - COSTA RICA
 - CUBA
 - ECUADOR
 - EL SALVADOR
 - FLORIDA (EE. UU.)
 - GUATEMALA
 - HONDURAS
 - MÉXICO
 - NICARAGUA
 - PANAMÁ
 - PARAGUAY
 - PERÚ
 - PUERTO RICO
 - REPÚBLICA DOMINICANA
 - URUGUAY
 - y VENEZUELA



83
Abril 2025

UNIDAD INTELIGENTE PARA EL PROCESAMIENTO DE VIDRIO AISLANTE



- Sistema de inspección visual en línea
- Alta fiabilidad y eficiencia operativa (OEE)
- Digitalización del consumo de energía y materiales
- Disponibilidad de robot para intercalario warm edge
- Ajuste automático y preciso de presión
- Proporción electrónica de mezcla
- Plataforma digital industrial (Industrial Cloud Data Master)



LÍNEA HANJIANG MES & IMAX

Etapa final en la automatización total de la producción de vidrio aislante. El sistema MES, integrado con el clasificador vertical y la unidad de procesamiento de vidrio aislante (IGU), recibe toda la información del pedido desde el sistema superior, gestiona todas las unidades de procesamiento de vidrio aislante y se adapta automáticamente a los requisitos de producción según las especificaciones de cada pedido.



China office:
Contact Person:
Ms. Julie +86 13826203956
Email: cn-cs@higlass.com.cn

BEIJING HANJIANG AUTOMATIC GLASS MACHINE EQUIPMENTS CO.,LTD
Add: No. 7 Tengren Road, Huajindan Industrial Zone, Shunyi District, Beijing, P.R.China
Tel: +86-10-89411982 Fax: +86-10-89411980E-mail: Asia@higlass.com.cn
Website: www.higlass.com.cn

Clicar aquí para ver la revista